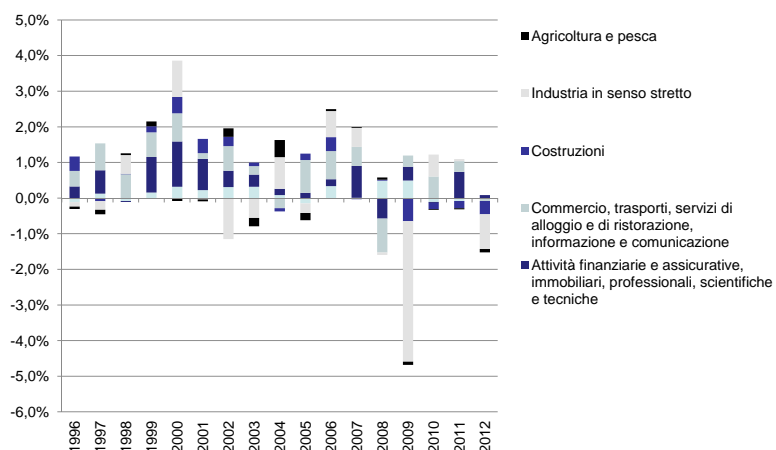


La Toscana negli ultimi 15 anni

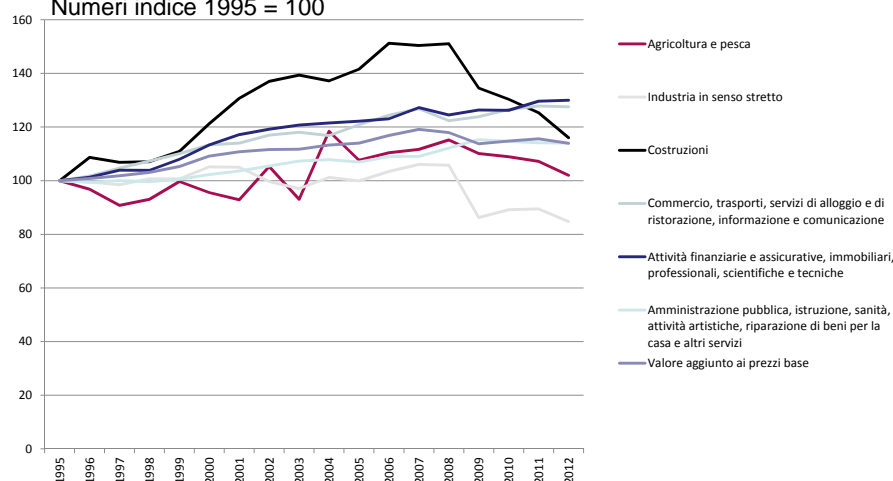
Il valore aggiunto regionale
Contributi alla crescita
(valori percentuali)



IRPET

La Toscana negli ultimi 15 anni

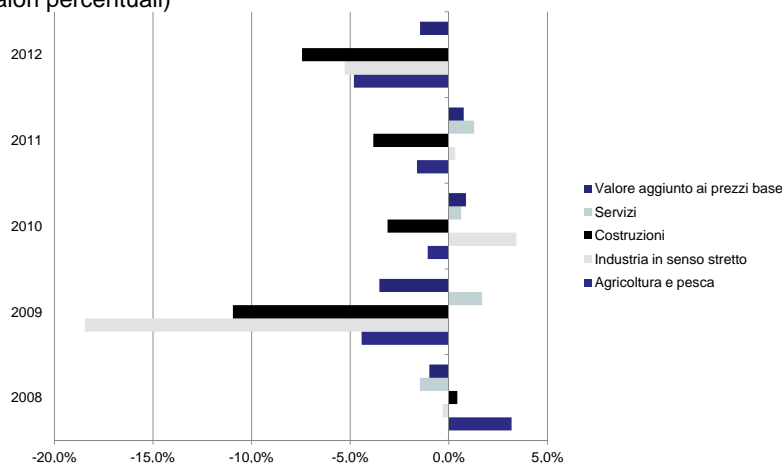
Il valore della produzione regionale
Prezzi costanti
Numeri indice 1995 = 100



IRPET

Il periodo recente

Il valore aggiunto regionale
Tassi di variazione
(valori percentuali)



Il periodo recente

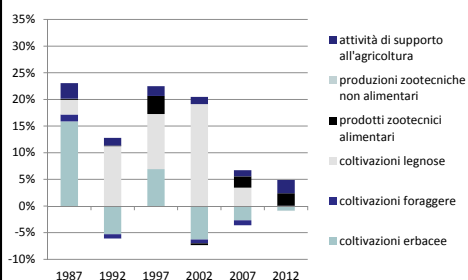
Valore aggiunto. Prezzi costanti

	Valore	Var. %
	2011	2011/2007
Agricoltura, silvicoltura e pesca	1688.2	2.0
Industria estrattiva	288.1	0.3
Industria manifatturiera	14132.7	16.4
Fornitura di energia elettrica, gas, vapore e aria condizionata	1040.4	1.2
Fornitura di acqua; reti fognarie, attività di trattamento dei rifiuti	517.2	0.6
Costruzioni	4316.3	5.0
Servizi	64398.1	74.6

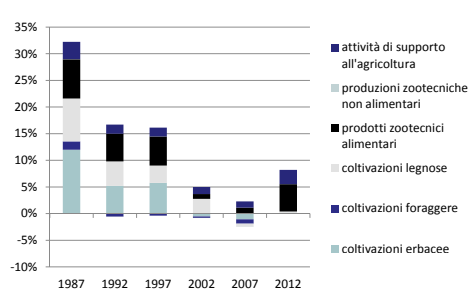
	Valore	Variazione
	2011	2011/2007
Alimentari, delle bevande e del tabacco	1019.4	7.2
Tessile, confezione di articoli di abbigliamento e di articoli in pelle	4046.1	28.6
Legno, della carta, editoria	1110.1	7.9
Cokerie, raffinerie, chimiche, farmaceutiche	1097.3	7.8
Gomma plastiche e lavorazione di minerali non metalliferi	1169.5	8.3
Attività metallurgiche	1489.0	10.5
Elettronica e ottica	2349.0	16.6
Mezzi di trasporto	617.5	4.4
Altre industrie manifatturiere	1239.7	8.8

Una visione di più lungo periodo

Il valore della produzione
Toscana
Contributi alla crescita

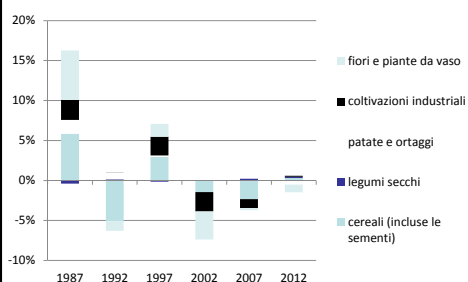


Il valore della produzione
Italia
Contributi alla crescita

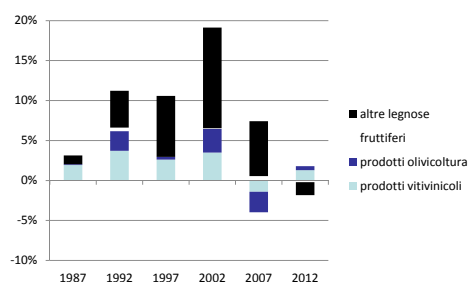


Una visione di più lungo periodo

Il valore della produzione
Erbacee - Toscana
Contributi alla crescita

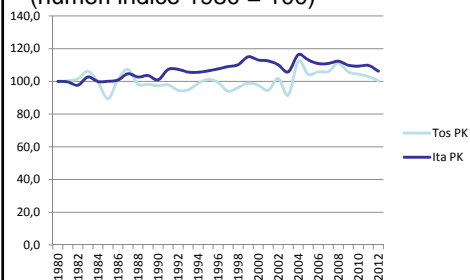


Il valore della produzione
Legnose – Toscana
Contributi alla crescita

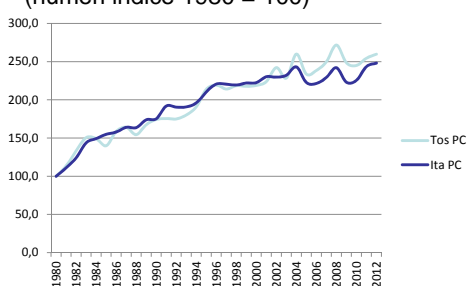


Una visione di più lungo periodo

Valore della Produzione
Prezzi costanti
(numeri indice 1980 = 100)

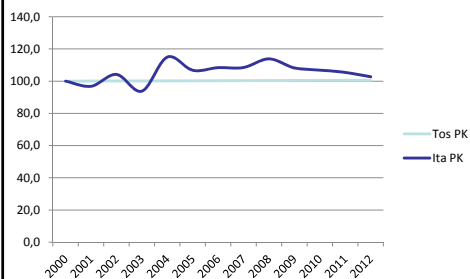


Valore della Produzione
Prezzi correnti
(numeri indice 1980 = 100)

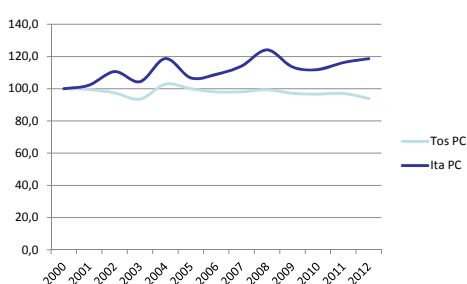


Una visione di medio periodo

Valore della Produzione
Prezzi costanti
(numeri indice 2000 = 100)

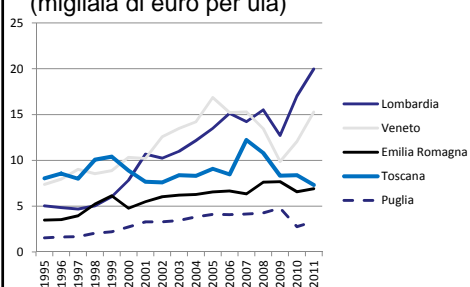


Valore della Produzione
Prezzi correnti
(numeri indice 2000 = 100)

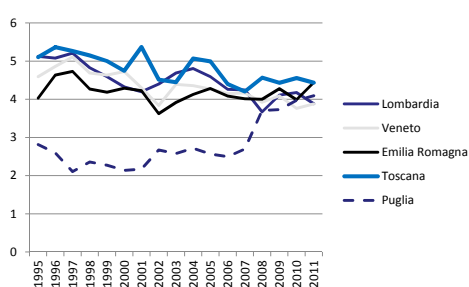


Il ruolo degli investimenti

Valore degli investimenti per unità di lavoro impiegata in agricoltura (migliaia di euro per uia)

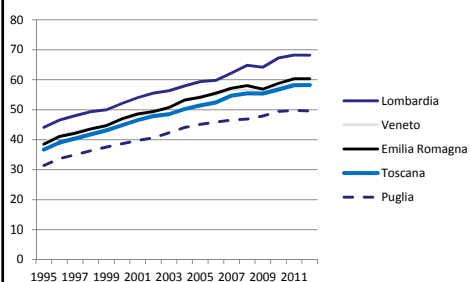


Valore aggiunto per unità di investimento in agricoltura

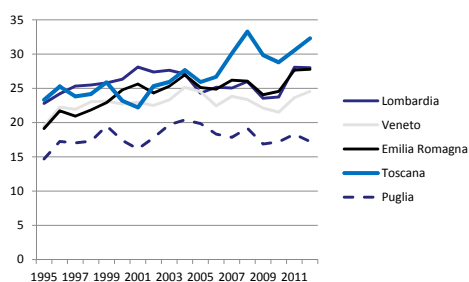


La produttività del lavoro

Valore della produttività del lavoro nel totale dell'economia regionale (migliaia di euro per uia)

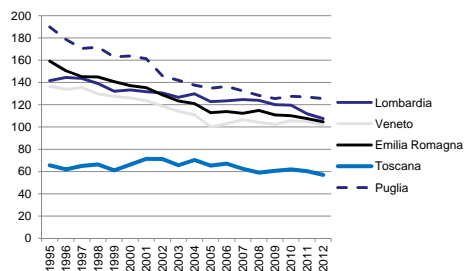


Valore della produttività del lavoro nell'agricoltura regionale (migliaia di euro per uia)

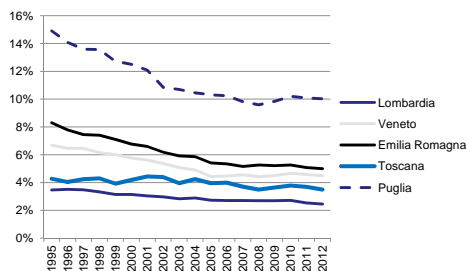


L'impiego di lavoro

Unità di lavoro impiegate in agricoltura (migliaia di uia)

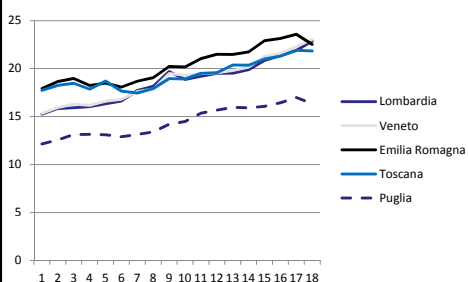


Quota di lavoro in agricoltura rispetto al manifatturiero (valori percentuali)

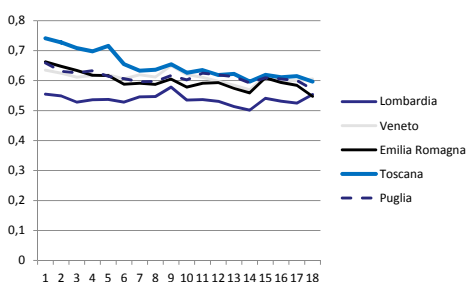


L'impiego di lavoro

Redditi pro capite da lavoro dipendente (migliaia di euro)

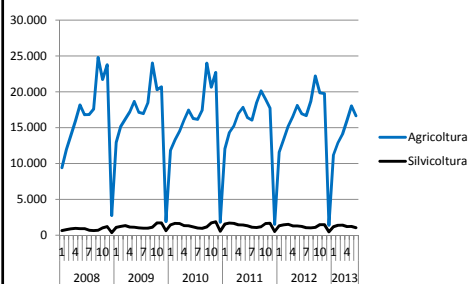


Reddito pro capite in agricoltura rispetto al reddito pro capite nel manifatturiero

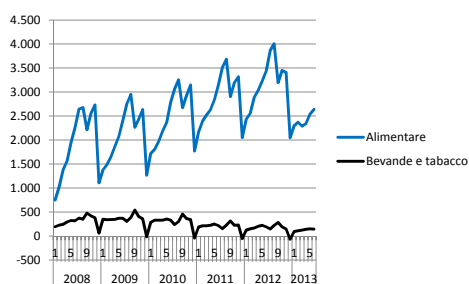


L'impiego di lavoro

Saldi avviamenti - cessazioni
(unità)



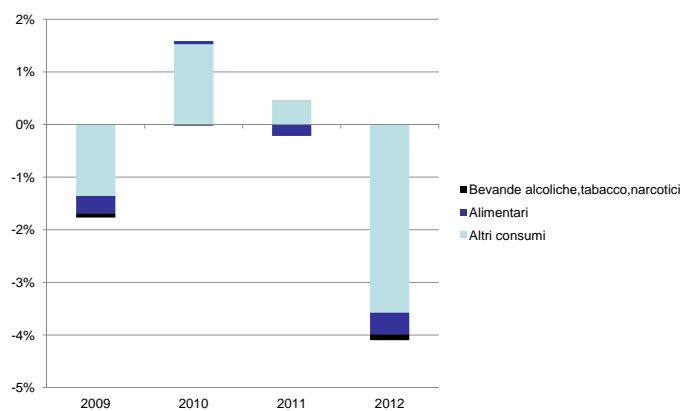
Saldi avviamenti - cessazioni
(unità)



IRPET

I consumi interni

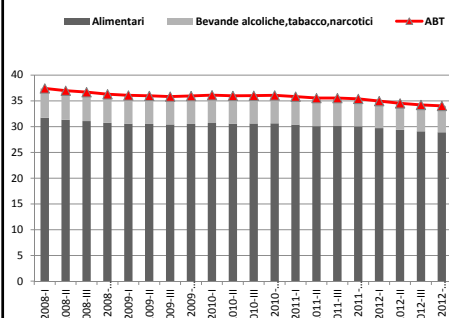
Spesa per consumi da parte delle
famiglie toscane
(contributi %)



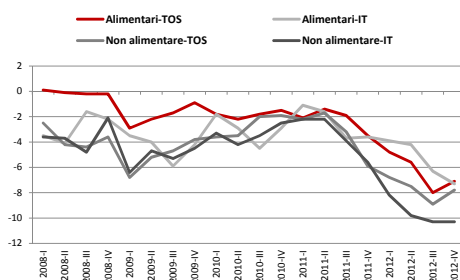
IRPET

I consumi interni

Spesa per consumi da parte delle famiglie italiane (milioni di euro)



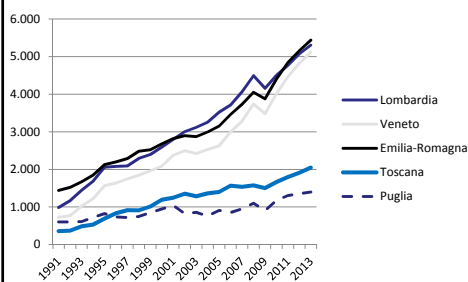
Spesa per consumi da parte delle famiglie (variazioni percentuali)



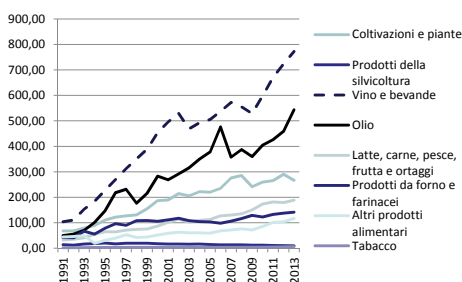
IRPET

Le esportazioni

Valore delle esportazioni del comparto agroalimentare (milioni di euro)



Valore delle esportazioni del comparto agroalimentare toscano (milioni di euro)



IRPET

Alcune considerazioni di sintesi

L'andamento dell'agricoltura si inserisce in una dinamica dell'economica regionale e nazionale in progressivo rallentamento dagli anni '70

Nel periodo più recente la produzione agricola è rimasta pressoché stabile a prezzi costanti, mentre è cresciuta a prezzi correnti. Il motivo va individuato nella capacità di mantenere prezzi in crescita sul mercato.

La capacità di mantenere prezzi in crescita sui mercati vale anche per quelli esteri: le esportazioni a prezzi correnti sono cresciute, in particolare per vino e olio.

La competitività sui mercati esteri non sembra tuttavia derivare da una crescita di produttività derivante da investimenti in crescita. La qualità percepita da parte dei consumatori esteri sembra essere ancora un elemento chiave delle produzioni agroalimentari regionali.

Da considerare attentamente l'andamento dei consumi interni, ormai in calo negli ultimi anni anche nella componente alimentare. Nella differenziazione e multifunzionalità le produzioni agroalimentari possono trovare un elemento di valorizzazione anche sul mercato interno.






IRPET Istituto Regionale
Programmazione
Economica
della Toscana

**RAPPORTO SUL
SISTEMA RURALE TOSCANO**

L'inquadramento macro

Simone Bertini

Firenze

28 marzo 2014