

AISRe



XXXV
Conferenza
Scientifica
Associazione
Italiana di
Scienze
Regionali

Uscire dalla crisi
Città, Comunità e
Specializzazione
Intelligenti

Padova, 11-13 Settembre 2014



AISRe

L'Associazione Italiana di Scienze Regionali (www.aisre.it) è membro della European Regional Science Association (www.ersa.org) e della Regional Science Association International (www.regionalscience.org).

Per il triennio 2013-2016 il Consiglio Direttivo è composto come segue:

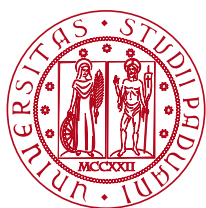
Fabio Mazzola (Presidente), Fiorenzo Ferlaino (Segretario), Guido Pellegrini (Tesoriere).

Capasso Salvatore, Capello Roberta, Cappellin Riccardo, Corò Giancarlo, Fratesi Ugo, Gambarotto Francesca, Lattarulo Patrizia, Marcucci Edoardo, Monaco Francesco, Morandi Corinna, Musolino Dario, Padovani Riccardo, Rizzi Paolo, Tesauro Carlo.

Revisori dei Conti: Caragliu Andrea, Provenzano Vincenzo, Volpe Mario.



L'Associazione Italiana di Scienze Regionali
ringrazia per il sostegno alla sua XXXV Conferenza Scientifica Annuale



UNIVERSITÀ
DEGLI STUDI
DI PADOVA

DIPARTIMENTO DI SCIENZE
ECONOMICHE E AZIENDALI
"MARCO FANNO"

dSEA



Università
Ca'Foscari
Venezia



UNIVERSITÀ
DEGLI STUDI
DI PADOVA

DIPARTIMENTO DI SCIENZE
POLITICHE, GIURIDICHE
E STUDI INTERNAZIONALI

CENTRO
INTERDIPARTIMENTALE

Giorgio Laio



REGIONE DEL VENETO



CASSA DI RISPARMIO
DEL VENETO

AcegasAps
Società del Gruppo Hera

Con il patrocinio di

I
- - -
U
- - -
A
- - -
V
Università Iuav
di Venezia

E con il contributo dei fondi del progetto
PRIN-MIUR 2010-11 "I cambiamenti climatici
nell'area del Mediterraneo: scenari evolutivi,
impatti economici, politiche di mitigazione
e innovazione tecnologica", coordinato da
Marzio Galeotti (Università di Milano)



AISRe
Associazione Italiana di Scienze Regionali

XXXV Conferenza scientifica annuale

**Uscire dalla crisi. Città, Comunità e
Specializzazione Intelligenti**

Padova, 11-13 Settembre 2014



Conferenza scientifica annuale AISRe 2014
Uscire dalla crisi. Città, Comunità e Specializzazione
Intelligenti
 Padova, 11-13 Settembre 2014

	Giovedì 11 Settembre	Venerdì 12 Settembre	Sabato 13 Settembre
9:00-10:00	Registrazione (Palazzo Wollemborg) Welcome Coffee	Sessioni parallele (IV modulo)	Sessioni parallele (VIII modulo)
10:00-10:30	Apertura Lavori (Teatro Ruzante)		
10:30-11:00		Coffee break	Coffee break
11:00-13:00	Sessione plenaria (Teatro Ruzante)	Semiplenarie 1 e 2	Sessione plenaria
13:00-14:00	Pranzo	Pranzo	Pranzo
14:00-15:30	Sessioni parallele (I modulo)	Sessioni parallele (V modulo)	
15:30-17:00	Sessioni parallele (II modulo)	Sessioni parallele (VI modulo)	
17:00-17:30	Coffee break	Coffee break	
17:30-19:00	Sessioni parallele (III modulo)	Sessioni parallele (VII modulo)	
19:00-20:00	Assemblea AISRe	Visita Padova	
20:30-21:30	Spritz EyesReg	Cena sociale (Bar Pedrocchi)	

1. Obiettivi del congresso

La 35° Conferenza Italiana di Scienze Regionali è il congresso annuale della Associazione Italiana di Scienze Regionali – Sezione Italiana della Regional Science Association International (AISRe). Come negli anni precedenti il congresso mira a presentare e discutere contributi scientifici sui problemi e le politiche regionali e territoriali. Organizzatori del congresso sono oltre all'AISRe le istituzioni che partecipano al Comitato Organizzatore Locale e al Comitato Promotore: Università di Padova, Università Cà Foscari, IUAV.

Il congresso dell'AISRe si connota per il suo carattere interdisciplinare e l'organizzazione di sessioni da parte delle diverse associazioni scientifiche, che in diverse discipline scientifiche s'interessano del ruolo dello spazio nelle trasformazioni economiche, sociali, territoriali e istituzionali. Altre caratteristiche importanti sono i consolidati rapporti a scala internazionale ed europea con RSAI e ERSA, un'organizzazione efficiente ed esperta e la presentazione di lavori scientifici in cui si combinano strettamente analisi empiriche con studi di tipo metodologico. Di fatto, il congresso dell'AISRe si qualifica come il più grande incontro scientifico e tecnico in Italia nel campo degli studi regionali e territoriali e mira a rappresentare la sede più qualificata per il dibattito a scala nazionale sulle politiche di sviluppo regionale e locale e di pianificazione territoriale.

La Conferenza è aperta al pubblico e gli interessati possono registrarsi sul sito: www.aisre.it.

Temi. I temi trattati nel programma coprono quasi tutti i diversi settori d'intervento delle politiche regionali e territoriali. Dagli studi presentati e dal dibattito tra i relatori e i partecipanti nel congresso emergeranno proposte d'idee e di progetti, che rappresentano un contributo molto importante ed anche impegnativo in termini di risorse dedicate che la comunità scientifica offre alle diverse istituzioni pubbliche, organizzazioni e imprese che sono interessate alle politiche regionali e territoriali.

Specifiche sessioni del congresso sono dedicate ai seguenti 18 macro temi:

1. Crescita e sviluppo regionale e urbano
2. Governance, programmazione e pianificazione territoriale
3. Istituzioni territoriali e finanza locale
4. Economia internazionale ed europea, cooperazione e sviluppo regionale
5. Imprese, sistemi produttivi e politiche industriali regionali
6. Cultura, turismo e marketing territoriale
7. Servizi reali e finanziari alle imprese e sviluppo regionale
8. Conoscenza, innovazione, formazione e sviluppo regionale
9. Mercati regionali del lavoro, demografia, immigrazione
10. Infrastrutture e trasporti regionali e urbani
11. Metodi e modelli di analisi territoriale e econometria spaziale
12. Processi di urbanizzazione
13. Trasformazioni urbane e mercato immobiliare
14. Green economy
15. Welfare, servizi alla persona e politiche sociali
16. Aree interne, terre alte e sviluppo rurale
17. Indicatori di benessere, capitale sociale e sviluppo locale
18. Valutazione di politiche, piani e programmi

Modalità organizzative. Il congresso prevede la partecipazione di circa 330 tra relatori e partecipanti. Le relazioni iscritte alla conferenza sono circa 300.

Esse saranno presentate in 35 sessioni parallele e 34 sessioni tematiche organizzate (ST). Sono previste due sessioni plenarie, due semiplenarie, una Lectio Magistralis e una policy session.

Ogni paper che verrà presentato sarà commentato da un discussant e seguito da un breve dibattito. Tutti i contributi sono consultabili sul sito www.aisre.it.



2. Tema del congresso

Il tema principale del congresso è:

Uscire dalla crisi. Città, Comunità e Specializzazione Intelligenti

L'obiettivo specifico del congresso AISRe 2014 a Padova è orientare lo sforzo di ricerca scientifica nelle Scienze Regionali verso temi di particolare rilevanza per lo sviluppo economico del Paese e la sua fuoriuscita dalla crisi attraverso l'innovazione, la SMART specialisation e la Green economy. Infatti, per riavviare la crescita dell'economia italiana è necessario aumentare, tramite appropriate politiche industriali nazionali e regionali, gli investimenti fissi lordi delle imprese italiane. Non c'è crescita del PIL senza crescita della domanda interna e senza crescita degli investimenti fissi lordi privati e pubblici. Fondamentale è che le istituzioni pubbliche stimolino questo con credibili strategie di sviluppo di medio e lungo periodo. Il punto di partenza di un programma di ricostruzione dell'economia italiana dopo sette anni di crisi resta il territorio. Le aree urbane, in particolare le città metropolitane, giocano un ruolo fondamentale nel rilancio dell'economia nazionale e nella riorganizzazione amministrativa. Le città metropolitane non sono soltanto i luoghi deputati dell'innovazione, come oramai acquisito dalla letteratura, ma sono anche i motori territoriali della crescita, dove più dinamico è l'incontro tra domanda e offerta, nonché importanti soggetti delle recenti riforme organizzative dello Stato e dell'Amministrazione pubblica. Questa triade fatta di innovazione, riconversione produttiva e dei consumi, riorganizzazione della governance pubblica, attraverso cui si declina la nuova fase di sviluppo rappresenta non solo un problema ma anche un driver o uno stimolo alla modernizzazione del Paese. E' un processo già cominciato che vede artefici gli attori più dinamici dei sistemi distrettuali, la media impresa innovativa, i soggetti pubblici innovativi. Innovare contenendo i costi energetici e materiali, produrre profitto conquistando nuovi mercati globali, crescere implementando la produttività generale del sistema paese (infrastrutturale, decisionale e organizzativa), è quello che occorre per creare nuovi posti di lavoro, soprattutto per i giovani, per rilanciare gli investimenti privati in nuove produzioni intelligenti nella mobilità, comunicazioni, ambiente, salute, energia, cultura, agricoltura, turismo, nuovo welfare. Di tutto questo si parlerà nella prossima Conferenza AISRe, dei progetti di investimento e della nuova programmazione dei fondi comunitari 2014-20, delle nuove e possibili politiche fiscali e monetarie, di quelle regionali e industriali.

Partecipanti

Il congresso mira a una discussione interdisciplinare sui problemi e politiche regionali e territoriali entro la vasta comunità di ricercatori e operatori, che si è andata sviluppando in Italia negli ultimi 35 anni nell'ambito dell'AISRe. Al congresso parteciperanno circa 330 ricercatori universitari, dei centri di ricerca pubblici nazionali e regionali ed esperti dei Ministeri, Regioni ed Enti Locali, Camere di Commercio, Associazioni Industriali, Banche, imprese di consulenza, oltre che rappresentanti delle Istituzioni nazionali, regionali e locali. Il carattere interdisciplinare del congresso è sottolineato dall'organizzazione nello stesso di specifiche sessioni su temi regionali e territoriali promosse da altre Associazioni scientifiche che con approcci disciplinari diversi sono interessate ai temi dello sviluppo economico regionale e locale e della pianificazione territoriale.

Pertanto, nel congresso verranno organizzati momenti di discussione nei quali i tecnici delle diverse istituzioni e organizzazioni nazionali, i ricercatori delle università e dei centri di ricerca potranno discutere delle politiche pubbliche per affrontare i problemi che sono oggetto degli studi regionali.

Incontri scientifici

1. La **prima sessione plenaria**, intitolata **Smart Specialization: nuovi settori e sostenibilità**, tratta il tema della conferenza con alcuni tra gli studiosi più autorevoli sul tema della Smart Specialization:

Andres Rodriguez-Pose (Chair), London School of Economics, Department of Geography and Environment, President of the Regional Science Association International (RSAI); **Fabrizio Barca**, Ministero dell'Economia e delle Finanze; **Dominique Foray**, Ecole Polytechnique Fédérale de Lausanne; **Ron Boschma**, Urban and Regional Research Centre - Faculty of Geosciences, University of Utrecht, The Netherlands, and Centre for Innovation, Research and Competence in the Learning Economy (CIRCLE), Lund University, Sweden; **Martina Pertoldi**, Institute for Prospective Technological Studies (IPTS) - Joint Research Centre - Seville, Smart Specialisation Platform.



2. La **seconda sessione plenaria**, di chiusura, è centrata sul tema **Dai distretti industriali al sistema regionale dell'innovazione**, con interventi di:

Fabio Mazzola (presidente AISRe), **Roberto Grandinetti** (Università di Padova), **Isi Coppola** (Assessore all'Economia e Sviluppo, Ricerca e Innovazione), **Patrizio Bianchi** (Assessore Scuola, Formazione Professionale, Università e Ricerca, Innovazione della Regione Emilia Romagna), **Giuseppe Capuano** (Direttore Generale Divisione PMI e Innovazione Ministero dello Sviluppo Economico), **Nicola Bellini** (Scuola Superiore Sant'Anna di Pisa e La Rochelle Business School).

3. Le **sessioni semi-penarie** affrontano tematiche specifiche e rilevanti per la crescita economica regionale:

- Dibattito sul tema: **Measuring wellbeing in cities and regions: practices and perspectives**. Moderatore: **Giovanni Barbieri** (Istat). Intervengono: **Adolfo Morrone** (Istat), **Jolanda Anselmo** (UVAL-Dipartimento per lo Sviluppo e la Coesione Economica), **Monica Brezzi** (OECD), **Jouke van Dijk** (Chair Department of Economic Geography, Faculty of Spatial Sciences University of Groningen, The Netherlands e President European Regional Science Association (ERSA)).

- Tavola Rotonda sul tema: **Local innovation Policies: a multi-level approach**. Intervengono: **Björn Asheim** (Centre for Innovation, Research and Competence in the Learning Economy –CIRCLE, Lunds Universitet), **Tim Sturgeon** (MIT Industrial Performance Center). Aprono la discussione: **Fiorenza Belussi** (Dipartimento di Scienze Economiche e Aziendali, Università di Padova), **Stefano Micelli** (Fondazione Nord Est)

4. **Lectio Magistralis** organizzata da Scienze Regionali – Italian Journal of Regional Science sul tema:

- **Evolutionary Economic Geography: Retrospects and Prospects**. **Ron Boschma**: Full Professor in Innovation Studies and Director of the Centre for Innovation; Research and Competence in the Learning Economy (CIRCLE), Lund University; Full Professor in Regional Economics at the Department of Economic Geography at the Faculty of Geosciences, University of Utrecht.

3. L'Associazione

Assemblea dell'Associazione. La sera del primo giorno del congresso si terrà l'assemblea dei soci AISRe. L'assemblea è un momento importante di partecipazione dei soci e intende fare una riflessione sulle sfide che interessano l'Associazione nei diversi settori nei quali è impegnato l'attuale Consiglio Direttivo, quali l'organizzazione di riunioni scientifiche, lo sviluppo delle relazioni internazionali a scala europea ed extra-europea (con particolare attenzione al Mediterraneo), lo scambio di conoscenze con le altre associazioni scientifiche in settori disciplinari diversi, la collaborazione nelle politiche di sviluppo con le istituzioni regionali e nazionali, la promozione della professionalità dei ricercatori ed esperti nelle Scienze Regionali nelle università e nelle istituzioni. Un particolare invito è rivolto ai Soci collettivi, in quanto nervatura importante dell'Associazione e su cui l'AISRe intende sempre di più investire per portare avanti i suoi progetti scientifici.

In particolare, è necessario promuovere una migliore interazione tra il mondo delle Università e della ricerca nel campo degli studi regionali e il mondo dei tecnici che operano nelle istituzioni e nelle imprese che sono attive negli interventi di politica regionale e locale. Infatti, un'associazione di ricercatori come l'AISRe deve considerare come importante l'obiettivo di sviluppare la "progettualità" e l'"innovazione" nelle amministrazioni pubbliche, deve favorire la collaborazione a scala nazionale tra le diverse istituzioni regionali e locali, e deve diffondere la conoscenza delle esperienze di eccellenza nel campo delle politiche regionali e locali.

L'Associazione Italiana di Scienze Regionali è un'associazione scientifica che promuove e incoraggia la circolazione delle idee, le attività di ricerca e l'insegnamento nelle Scienze Regionali. Essa cura lo scambio di informazioni e le relazioni nazionali e internazionali fra gli studiosi e gli Enti che fanno ricerca sui problemi regionali e la cooperazione con associazioni scientifiche affini. Le attività dell'Associazione sono indicate nel sito: www.aisre.it. L'AISRe rappresenta la sezione italiana dell'European



Regional Science Association (ERSA): www.ersa.org/, che, assieme alla North American ed alla Pacific Regional, costituisce la Regional Science Association International (RSAI): www.regionalscience.org/.

Pubblicazioni. L'Associazione pubblica la rivista internazionale **Scienze Regionali - Italian Journal of Regional Science**, che è una tra le poche riviste scientifiche italiane ad essere indicizzata SCOPUS: www.francoangeli.it, www.rivistasr.it/.

Cura la collana **Scienze Regionali** edita da Franco Angeli arrivata al 51° volume (http://www.francoangeli.it/Ricerca/Ricerca_collana.asp?CollanaID=1390). Infine, pubblica la rivista on line **EyesReg** (www.eyesreg.it), che contiene brevi articoli ed interventi volti a promuovere il dibattito tra tecnici e ricercatori nel campo delle politiche regionali e urbane.

Nel gennaio del 2014 è stato pubblicato il primo e-book, dal titolo **Crescita, investimenti e Territorio: il ruolo delle politiche industriali e regionali**, consultabile sul sito www.aisre.it

Gli Organi dell'AISRe 2013-2016

Presidente: Fabio Mazzola; **Segretario:** Fiorenzo Ferlaino; **Tesoriere:** Guido Pellegrini.

Componenti del Consiglio Direttivo: Capasso Salvatore, Capello Roberta, Cappellin Riccardo, Corò Giancarlo, Fratesi Ugo, Gambarotto Francesca, Lattarulo Patrizia, Marcucci Edoardo, Monaco Francesco, Morandi Corinna, Musolino Dario, Padovani Riccardo, Rizzi Paolo, Tesoro Carlo.

Revisori dei Conti: Caragliu Andrea, Provenzano Vincenzo, Volpe Mario.

I Soci collettivi dell'AISRe

REGIONE TOSCANA – Settore Strumenti della Programmazione Regionale e Locale

BANCA D'ITALIA – Servizio Studi

Eupolis Lombardia – Istituto superiore per la ricerca, la statistica e la formazione di Regione Lombardia

EURAC Bolzano – Istituto per lo Sviluppo Regionale e il Management del Territorio

IRES Piemonte – Istituto di Ricerche Economiche e Sociali

IRPET – Istituto Regionale per la Programmazione Economica della Toscana

ISTAT – Istituto Nazionale di Statistica

IPRES – Istituto Pugliese di Ricerche Economiche e Sociali

LIGURIA RICERCHE SPA

POLITECNICO DI TORINO

SI.CAMERA SRL

SVIMEZ – Associazione per lo Sviluppo dell'Industria nel Mezzogiorno

4. La Conferenza

Comitato Promotore

F. Mazzola (Presidente AISRe, Università di Roma Tor Vergata), F. Ferlaino (Segretario AISRe, IRES-Piemonte), G. Pellegrini (Tesoriere AISRe, Università "La Sapienza", Roma), B. Anastasia (Veneto Lavoro e IRES Veneto), R. Antonietti (Università di Padova), F. Belussi (Università di Padova), A. Bruzzo (Università di Ferrara), A. Caloffi (Università di Padova), G. Cainelli (Università di Padova), G. Corò (Università Cà Foscari), A. Cusinato (IUAV), L. Fregolent (IUAV), D. Favaro (Università di Padova), F. Gambarotto (Università di Padova), R. Grandinetti (Università di Padova), D. Martellato (Università Cà Foscari, Venezia), E. Micelli (IUAV, Venezia), M. Schenkel (Università di Udine), G. Toschi (Università di Padova e Fondazione Nord- Est), M. Volpe (Università Cà Foscari, Venezia), S. Magrini (Università Cà Foscari, Venezia), S. Sedita (Università di Padova).

Comitato Organizzatore Locale

F. Mazzola (Presidente AISRe, Università di Roma Tor Vergata), F. Ferlaino (Segretario AISRe, IRES-Piemonte), G. Pellegrini (Tesoriere AISRe, Università "La Sapienza", Roma), F. Gambarotto (Università di Padova), R. Antonietti (Università di Padova), A. Caloffi (Università di Padova), G. Cainelli (Università di Padova), G. Corò (Università Cà Foscari), S. Micelli (Fondazione Nord Est)



5. Informazioni pratiche

5.1 Segretario AISRe

Fiorenzo Ferlaino, Istituto di ricerche economiche e sociali del Piemonte, e-mail: ferlaino@ires.piemonte.it; segretecnica@ires.piemonte.it; tel.: +39 3392628325; tel. +39 3934504136

5.2 Quote associazione e modalità di iscrizione alla Conferenza

Tutte le informazioni sono consultabili dal sito dell'Associazione www.aisre.it

5.3 Segreteria Tecnica AISRe

Diana Sarmiento (AISRe), Francesca Silvia Rota (Segreteria Tecnica Ires), e-mail: segreteria.tecnica@aisre.it
Maria Teresa Avato (Ires Piemonte), e-mail: avato@ires.piemonte.it; tel. + 39 3472309435.

5.4 Collegamento a internet

Il collegamento a internet è ad accesso libero tramite www.padovawifi.it

5.5 Sede della Conferenza

Dipartimento di Scienze Economiche e Aziendali "Marco Fanno", Università di Padova
Via del Santo 33, 35100 Padova

Scuola di Economia e Scienze Politiche:
Palazzo Wollemborg, Via del Santo 26, Padova
Palazzo Ca' Borin, Via del Santo 22, Padova
Palazzo Levi-Cases, Via del Santo 33, Padova
Teatro Ruzante, Riviera Tito Livio 45, Padova

5.6 Support Team

Le attività della Conferenza sono assistite da un team di studenti-tutor: Mineo Agnese, Paolin Elisabetta, Taioli Giorgia, Arigoni Filippo, Trevisan Lorenzo, Dona' Giulia, Negrisolo Nicola, Vicari Mattia, Ovidi Marco, Lazzarin Elisa, Meneghini Anna, Giacometti Alessio, Irene Alvarez.

5.7 Servizi tecnici informatici

Per informazioni potete rivolgervi agli studenti del support team.

5.8 Le aule della Conferenza





Palazzo Levi-Cases, primo piano



6. Programma scientifico

Giovedì 11												
Aula M	Aula B1	Aula N	Aula B2	Aula B3	Aula A	Aula B	Aula D	Aula P	Aula R	Comune	Dottorandi	Seminari
9.00-10.00												
Registrazione (Palazzo Wollenberg)												
Apertura Lavori (Teatro Ruzante)												
Sessione Plenaria (Teatro Ruzante)												
Pranzo												
14.00 - 15.30	Lectio Magistralis	ST14 Rolfo-Rizzi	ST32 Pagnini	ST24 Ciciotti-Maggiò	ST07 Panaro	ST08 Magnini	ST18 Brondoni	TEMA 02 Piperino	TEMA 16 Omizzolo		ST33 Danielis	
15.30 - 17.00	ST11 Bianchi-Svimez	ST01 Quattraro	ST10 Ferlino	ST09 Espà	ST07 Panaro	ST23 Caloffi	TEMA 01 Fratesi	TEMA 02 Boscacci	TEMA 04 Resmini	ST29 Messina	ST33 Danielis	ST21 Aragona
Coffe Break												
17.30 - 19.00	ST11 Bianchi-Svimez		ST25 Lazzaretti	ST09 Espà	ST13 De Castris	ST06 Vettoretto	TEMA 01 Foresti	TEMA 02 Moroni	TEMA 04 Resmini	TEMA 09 Mastroiocco	TEMA 18 Tesauro	ST21 Aragona
Assemblea dei Soci - Aula M												
Spritz Eyesreg												
Venerdì 12												
9.00 - 10.30												
Semiplenaria 1 - Aula M - Barbieri												
10.30 - 11.00												
Coffe Break												
11.00 - 13.00												
Semiplenaria 2 - Aula B3 - Belussi												
13.00 - 14.00												
Pranzo												
14.00 - 15.30	ST37 Lattarulo	ST35 Cappellin	ST05 Cognetti-Savino	ST26 Cruciani	ST04 Fregolent	ST04 Fregolent	ST19 Cialdea	TEMA 16 Sabatino	TEMA 18 De Montis	TEMA 06 Salvucci	TEMA 07 Epifanio	
15.30 - 17.00	ST16 Agnoletti-Camagni	ST35 Cappellin	ST05 Cognetti-Savino	ST26 Cruciani	ST04 Fregolent	ST04 Fregolent	ST19 Cialdea	TEMA 02 De Nigris	TEMA 05 Rizzi	TEMA 06 Salvucci	TEMA 17 Nisticò	
Coffe Break												
17.30 - 19.00	ST16 Agnoletti-Camagni	ST35 Cappellin	ST15 Bruzzo	ST26 Cruciani	ST27 Toschi-vitali	ST12 Grandinetti	TEMA 12 Cutini	TEMA 02 Crivello	TEMA 05 Musolino	TEMA 06 Loffredo	TEMA 17 Nisticò	
Visita alla città												
Cena sociale (Bar Pedrocchi)												
Sabato 13												
9.00 - 10.30												
Sessione Plenaria - Aula M												
10.30 - 11.00												
Coffe Break												
11.00 - 13.00												
Pranzo												
13.00 - 14.00												

6.1 Programma delle Sessioni plenarie

Apertura dei lavori

Teatro Ruzante - Giovedì 11 Settembre 2014, ore -10.00-11.00
Università di Padova, Riviera Tito Livio, 45

Giuseppe Zaccaria Rettore dell'Università degli Studi di Padova
Guglielmo Weber Direttore del Dipartimento di Scienze Economiche e Aziendali "Marco Fanno"
Gilberto Muraro Presidente Cassa di Risparmio del Veneto
Jouke van Dijk Presidente ERSA
Fabio Mazzola Presidente AISRe

Sessione Plenaria di apertura – Smart Specialization: nuovi settori e sostenibilità

Teatro Ruzante - Giovedì 11 Settembre 2014, ore 11.00-13.00
Università di Padova, Riviera Tito Livio, 45

Presiede: **Andres Rodriguez-Pose** London School of Economics, Department of Geography and Environment, President of the Regional Science Association International (RSAI)

Relatori:

Fabrizio Barca, Ministero dell'Economia e delle Finanze

Dominique Foray, Ecole Polytechnique Fédérale de Lausanne

Ron Boschma: Director of the Centre for Innovation; Research and Competence in the Learning Economy (CIRCLE), Lund University and University of Utrecht.

Martina Pertoldi, Institute for Prospective Technological Studies (IPTS) - Joint Research Centre – Seville, Smart Specialisation Platform

Sessione Plenaria di chiusura – Dai distretti industriali al sistema regionale dell'innovazione

Aula M - Sabato 13 Settembre 2014, ore 11.00-13.00
Università di Padova, Via del Santo, 28

Presiede:

Fabio Mazzola, Presidente AISRe

Relatori:

Roberto Grandinetti, Università di Padova,

Imprese, innovazione e territori all'epoca della globalizzazione

Isi Coppola, Assessore all'Economia e Sviluppo, Ricerca e Innovazione

L'esperienza della Regione Veneto

Patrizio Bianchi, Assessore Scuola, Formazione Professionale, Università e Ricerca, Innovazione

L'esperienza della Regione Emilia-Romagna

Giuseppe Capuano, Direttore Generale Divisione PMI e Innovazione Ministero dello Sviluppo Economico
I contratti di rete per lo sviluppo economico

Nicola Bellini, Scuola Superiore Sant'Anna, Pisa

Le politiche a favore dei cluster e dell'innovazione in una prospettiva europea

Semiplenaria 1

Measuring wellbeing in cities and regions: practices and perspectives

Aula M - Venerdì 12 Settembre 2014, ore 11.00-13.00
Università di Padova, Palazzo Wollemborg

Presiede: **Giovanni Barbieri** (Istat)

Relatori:

Adolfo Morrone (Istat)

Jolanda Anselmo (UVAL-Dipartimento per lo Sviluppo e la Coesione Economica)

Monica Brezzi (OECD)

Jouke van Dijk (Chair Department of Economic Geography, Faculty of Spatial Sciences University of Groningen, The Netherlands and President European Regional Science Association (ERSA).



Semiplenaria 2

Local innovation policies: a multi-level approach

Aula B3 - Venerdì 12 Settembre 2014, ore 11.00-13.00
Università di Padova, Palazzo Cà Borin

Relatori:

Björn Asheim (Centre for Innovation, Research and Competence in the Learning Economy (CIRCLE) Lunds Universitet)

Tim Sturgeon (MIT Industrial Performance Center)

Aprono la discussione:

Fiorenza Belussi (Dipartimento di Scienze Economiche e Aziendali, Università di Padova)

Stefano Micelli (Fondazione Nord Est)

Lectio Magistralis *organizzata da*

Scienze Regionali – Italian Journal of Regional Science

Aula M – Giovedì 11 Settembre 2014, ore 14.00-15.30
Università di Padova, Palazzo Wollemborg

Evolutionary Economic Geography: Retrospects and Prospects

Ron Boschma: Full Professor in Innovation Studies and Director of the Centre for Innovation; Research and Competence in the Learning Economy (CIRCLE), Lund University; Full Professor in Regional Economics at the Department of Economic Geography at the Faculty of Geosciences, University of Utrecht.

6.2 Assemblea dei Soci

Aula M - Giovedì 11 Settembre 2014, ore 17.30 – 19.00



6.3 Indice delle Sessioni

Sessioni plenarie e incontri scientifici

Prima Sessione Plenaria di apertura	11
Seconda Sessione Plenaria di chiusura	11
Semiplenaria 1	11, 32
Semiplenaria 2	12, 32
Lectio Magistralis organizzata da Scienze Regionali – Italian Journal of Regional Science	12, 15

Sessioni ordinarie

01. Crescita e sviluppo regionale e urbano	19, 24, 45
02. Governance, programmazione e pianificazione territoriale	15, 20, 24, 28, 38, 41
04. Economia internazionale e sviluppo regionale	20, 25
05. Imprese, sistemi produttivi e politiche industriali regionali	39, 42
06. Cultura, turismo e marketing territoriale	34, 42
07. Servizi alle imprese e sviluppo regionale	32
09. Mercati regionali del lavoro, demografia, immigrazione	25
10. Infrastrutture e trasporti regionali e urbani	28
12. Processi di urbanizzazione	42
13. Trasformazioni urbane e mercato immobiliare	45
15. Welfare, servizi alla persona e politiche sociali	46
16. Aree interne, terre alte e sviluppo rurale	15, 29, 33, 46
17. Indicatori di benessere, capitale sociale e sviluppo locale	40, 46
18. Valutazione di politiche, piani e programmi	25, 29, 33

Sessioni tematiche (ST)

ST 01. Conoscenza, innovazione e dinamiche regionali	20
ST 02. Economic & environmental performances in regional settings: innovations, institutions, policy	29
ST 03. L'impatto occupazionale della crisi economica nei diversi territori	47
ST 04. La crisi e la nuova questione abitativa: dinamiche, attori, politiche	35
ST 05. Università, città, comunità. Possibile nuovo ruolo nella crisi tra sviluppo e impegno civile	35
ST 06. Forme e processi di metropolizzazione nella crisi	26
ST 07. Analisi congiunturale della finanza territoriale: prime riflessioni	18
ST 08. Trappole di sottosviluppo regionale: nuovi metodi di analisi e risultati	16
ST 09. La dimensione spaziale nelle analisi economiche e sociali: dai dati ai modelli empirici	22
ST 10. Energia e Green economy	21
ST 11. La rigenerazione urbana: un driver dello sviluppo del Paese e del Mezzogiorno	23
ST 12. Metodi statistici e applicazioni per la governance locale	39
ST 13. Evaluating Enterprise and Innovation Policy: Methods and Applications	26
ST 14. La meccanica strumentale in Italia: fattori competitivi e prospettive	16
ST 15. Città metropolitane. Aspetti operativi per la loro istituzione	43
ST 16. Città metropolitane: nuovo livello istituzionale e realtà urbana e territoriale da governare	40
ST 17. Ecosistemi dell'innovazione e competitività di imprese e territori	43



ST 18. Smart Specialisation, Global Networks and Corporate Innovation Policies	17
ST 19. Le potenzialità della mobilità dolce: rispetto delle risorse naturali e sviluppo del territorio	36
ST 20. Il ruolo delle piccole e medie città nella crescita regionale	47
ST 21. Pianificazione e progettazione integrata per il territorio e la città ecologica	23
ST 23. The analysis and the evaluation of R&D collaboration policies	21
ST 24. Gli indicatori di competitività e resilienza territoriale	17
ST 25. New evolution trajectories for local economic development. Focus on cultural and creative industries and innovation networks	27
ST 26. Zonizzazioni e partizioni funzionali del territorio	37
ST 27. Le economie locali negli studi degli economisti di impresa – GEI	44
ST 28. Grandi eventi e innovazione territoriale: da Expo 2015 alla Città europea della cultura	30
ST 29. Reti di Comuni nell'area metropolitana. Per una governance integrata di area vasta (Tavola Rotonda)	22
ST 30. Public Procurement e sviluppo economico territoriale	30
ST 31. Internazionalizzazione e rilocalizzazione delle imprese: esperienze ricerca del sistema camerale	31
ST 32. Productivity, Agglomeration and Trade	18
ST 33. Le politiche per il trasporto sostenibile	19
ST 34. Governare la sanità. Modellazione generativa per il patrimonio edilizio e le tecnologie	31
ST 35. Crescita, investimenti e territorio: dalle idee al progetto (Policy Workshop)	38
ST 36. Le strategie delle regioni italiane per la smart specialisation: esperienze a confronto	48
ST 37. Enti di Ricerca e Istituzioni: quale contributo alle Scienze Regionali? (Tavola Rotonda)	34
Premi	
Premio di Dottorato Giorgio Leonardi	49
Premio di Laurea Stefano Pieracci	49



7. Programma delle Sessioni Tematiche (ST) e delle Sessioni Parallele

Giovedì 11 Settembre - Ore 14.00-15.30

.....

Lectio Magistralis organizzata da Scienze Regionali – Italian Journal of Regional Science

Aula M – Giovedì 11 - Ore 14.00-15.30

Evolutionary Economic Geography: Retrospects and Prospects

Ron Boschma: Full Professor in Innovation Studies and Director of the Centre for Innovation; Research and Competence in the Learning Economy (CIRCLE), Lund University; Full Professor in Regional Economics at the Department of Economic Geography at the Faculty of Geosciences, University of Utrecht.

02. Governance, programmazione e pianificazione territoriale

Aula P - Giovedì 11 - Ore 14.00-15.30

Presiede: Piperno Stefano

Beni di nessuno, beni di alcuni, beni di tutti: oltre l'incerto paradigma dei beni comuni

Moroni Stefano
smoroni@aznet.it

La dimensione regionale come vincolo e opportunità per la pianificazione strategica metropolitana: il caso di Torino e del Piemonte

Ferrero Vittorio, Piperno Stefano, Maggi Maurizio
ferrero@ires.piemonte.it, AreaPianificazioneCdgDirTerritorioAmbiente@csi.it, maggi@ires.piemonte.it

Processi di pianificazione e norme tributarie: il conflitto sulla edificabilità dei suoli e la stima delle basi imponibili

Bisulli Mirko, Micelli Ezio
mirko.bisulli@studenti.unipd.it, ezio.micelli@iuav.it

The role of multilevel governance for Sustainable Human Development at the local level: an evolutionary interpretative framework

Biggeri Mario, Ferrannini Andrea
mario.biggeri@unifi.it, andrea.ferrannini@arcolab.org

16. Aree interne, terre alte e sviluppo rurale

Aula R - Giovedì 11 - Ore 14.00-15.30

Presiede: Omizzolo Andrea

Ecovillaggi: forme di "retro innovazione" rurale

Castelli Elisa
lisleac@yahoo.it

I limiti nella definizione dei territori montani: una proposta per classificare i terreni agricoli svantaggiati in vista della nuova programmazione per lo sviluppo rurale 2014-2020

Rovai Massimo, Fastelli Laura, Landi Chiara
mrovai@agr.unipi.it, laura.fastelli@for.unipi.it, chiara.land@for.unipi.it



La partecipazione allo sviluppo sostenibile nelle aree montane: il caso studio della Valle di Seren

Omizzolo Andrea, Streifeneder Thomas, Maino Federica
andrea.omizzolo@eurac.edu, thomas.streifeneder@eurac.edu, federica.maino@eurac.edu

ST 08. Trappole di sottosviluppo regionale: nuovi metodi di analisi e risultati

Aula B - Giovedì 11 - Ore 14.00-15.30

Coordinata da: Magrini Stefano

Institutions vs. geography – What drives economic growth in Europe’s NUTS-2 regions?

Rodriguez Pose Andres
A.Rodriguez-Pose@lse.ac.uk

Spatial Clubs in European Regions

Fiaschi Davide
davide.fiaschi@unipi.it

Low-Productivity traps in Europe: a Schumpeterian perspective

Basile Roberto
robertobasile66@yahoo.it

Spatial Distribution Dynamics

Magrini Stefano, Gerolimetto Margherita
smagrini@unive.it, margherita.gerolimetto@unive.it

ST 14. La meccanica strumentale in Italia: fattori competitivi e prospettive

Aula N - Giovedì 11 - Ore 14.00-15.30

Coordinata da: Rolfo Secondo, Rizzi Paolo

Il ruolo della specializzazione verticale e orizzontale nei cluster d’impresa: evidenze empiriche nel settore della meccanica strumentale in Italia

Manello Alessandro, Rolfo Secondo
a.manello@ceris.cnr.it, s.rolfo@ceris.cnr.it

Industrial Innovations and Performances in the Machine Tool Industry in Italy

Campanini Fabio, Costa Serena
fabio.campanini@musp.it, serena.costa@musp.it

Le caratteristiche strutturali del comparto della meccanica strumentale in Italia

Campanini Fabio, Costa Serena
fabio.campanini@musp.it, serena.costa@musp.it

Specializzazione produttiva, prossimità spaziale e integrazione di filiera: il caso delle macchine per la lavorazione del marmo

Vitali Giampaolo, Rolfo Secondo
g.vitali@ceris.cnr.it, s.rolfo@ceris.cnr.it



ST 18. Smart Specialisation, Global Networks and Corporate Innovation Policies

Aula D - Giovedì 11 - Ore 14.00-15.30

Organizzata in collaborazione con: *Symphonya. Emerging Issues in Management* (www.unimib.it/symphonya). Coordinata da: Brondoni Silvio M. (Editor-in-Chief *Symphonya. Emerging Issues in Management*, www.unimib.it/symphonya)

L'Aquila, Production, Consumption and Circulation of "Smart City" Images: the Relationship between Firms and City Branding in the Smart Specialisation Perspective

Cecilia Pasquinelli
cecilia.pasquinelli@gmail.com

Smart Specialisation and International Dimension of Regional Innovation Policies

Nicola Bellini
nicola.bellini@sssup.it

Smart Specialisation and the New Geography of Information at the Time of Internet

Francesco Grillo
francesco.grillo@visionandvalue.com

Smart Specialisation, Global Networks and Clusters of Innovation

Margherita Corniani
margherita.corniani@unimib.it

Smart Specialisation, Global Networks and Outside-In Capabilities

Silvio M. Brondoni
silvio.brondoni@unimib.it

ST 24. Gli indicatori di competitività e resilienza territoriale

Aula B3 - Giovedì 11 - Ore 14.00-15.30

Coordinata da: Cicciotti Enrico e Maggino Filomena

La competitività sostenibile territoriale: un approccio alternativo

Enrico Cicciotti, Paola Graziano, Paolo Rizzi, Antonio Dallara, Alberto Brugnoli
Enrico.ciciotti@unicatt.it, paola.graziano@unicatt.it, paolo.rizzi@unicatt.it, antonio.dallara@unicatt.it

Resilienza locale, il ruolo della specializzazione industriale

Lagravinese Raffaele
raffaele.lagravinese@uniroma3.it

The indicators of well-being and quality of life: theoretical and methodological aspects

Filomena Maggino
filomena.maggino@unifi.it

Riflessioni per le politiche regionali

Antonio Dal Bianco (Discussant)
antonio.dal.bianco@eupolislombardia.it



ST 32. Productivity, Agglomeration and Trade

Aula B2 - Giovedì 11 - Ore 14.00-15.30

Coordinata da: Pagnini Marcello

Productivity and the crisis: do recessions select the fittest?

Pagnini Marcello

marcello.pagnini@bancaditalia.it

Trade in Value Added and the Anatomy of Multinational Business Groups

Colantone Italo, Altomonte Carlo, Rungi Armando

italo.colantone@unibocconi.it, carlo.altomonte@unibocconi.it, armando.rungi@gmail.com

Unbundling technology adoption and tfp at the firm level: Do intangibles matter?

Del Gatto Massimo, Belloc Filippo, Battisti Michele

massimo.delgatto@gmail.com, f.belloc@unich.it, michele.battisti@unipa.it

Giovedì 11 Settembre - Ore 14.00-17.00

ST 07. Analisi congiunturale della finanza territoriale: prime riflessioni

Aula A - Giovedì 11 - Ore 14.00-17.00

Coordinata da: Panaro Alessandro

D. Lgs. 118/2011 Armonizzazione dei sistemi contabili delle PP.AA. L'esperienza di Regione Liguria nel percorso di avvicinamento alla riforma: criticità relative alla spesa del Servizio Sanitario

Morich Claudia, Aramini Bruna

uff.dirrisfinanziarie@regione.liguria.it, bruna.aramini@regione.liguria.it

Cambiamenti e stabilità nella spesa dei governi decentrati in Italia: 2004-2014

Cogno Renato

cogno@ires.piemonte.it

Il finanziamento degli investimenti degli enti locali e territoriali

Panaro Alessandro

a.panaro@sr-m.it

L'armonizzazione contabile e programmazione regionale: il caso della Regione Lombardia

Dal Bianco Antonio, Cattivelli Valentina

antonio.dal.bianco@eupolislombardia.it, valentina.cattivelli@eupolislombardia.it

La distribuzione funzionale della spesa pubblica italiana per livello di governo. Un focus sulla composizione della spesa sanitaria delle Regioni.

Garganese Roberta, Peragine Vitorocco, Grasso Angelo

roberta.garganese@ipres.it, v.peragine@dse.uniba.it, angelo.grasso@ipres.it

La finanza comunale nel 2013, prime riflessioni per il 2014: il patto di stabilità, il decreto sblocca pagamenti e l'imposta municipale unica

Ferretti Claudia, Lattarulo Patrizia

claudia.ferretti@irpet.it, patrizia.lattarulo@irpet.it



ST 33. Le politiche per il trasporto sostenibile

Aula Dottorandi - Giovedì 11 - Ore 14.00-17.00

Coordinata da: Danielis Romeo

Centri di distribuzione urbana delle merci in Puglia: una analisi sperimentale nelle principali città pugliesi

De Carlo Angela, Capurso Mauro
angela.decarlo@uniba.it, mauro.capurso@uniba.it

Il ruolo della valutazione dell'anidride carbonica nella politica di trasporti

Tonin Stefania, Cavallaro Federico, Nocera Silvio, Murino Maurizio
tonin@iuav.it, federico.cavallaro@eurac.edu, nocera@iuav.it, maurizio.murino@eurac.edu

La gestione della mobilità degli atenei nei centri urbani

Danielis Romeo, Rotaris Lucia
danielis@units.it, lucia.rotaris@econ.univ.trieste.it

Le aziende logistiche italiane: livelli di efficienza ed effetti sulla competitività locale

Migliardi Andrea, Tei Alessio, Ferrari Claudio
andrea.migliardi@bancaditalia.it, tei@economia.unige.it, ferrari@economia.unige.it

Un'esperienza di car sharing con le Twizy a Napoli: aspetti di domanda e offerta

Danielis Romeo, Rotaris Lucia, Valeri Eva, Carlucci Fabio, Rusich Andrea
danielis@units.it, lucia.rotaris@econ.univ.trieste.it, e.valeri82@gmail.com, fcarlucci@unisa.it

Urban Freight Transport And Policy Changes: Improving Decision Makers' Awareness Via An Agent-Specific Approach

Marcucci Edoardo, Gatta Valerio
edoardo.marcucci@tlc.uniroma3.it, valerio.gatta@uniroma1.it

Giovedì 11 Settembre - Ore 15.30-17.00

.....

01. Crescita e sviluppo regionale e urbano

Aula D - Giovedì 11 - Ore 15.30-17.00

Presiede: Fratesi Ugo

Europa 2020 in Sicilia: spin-off di ricerca, distretti hih-tech e strategie di innovazione istituzionale

Provenzano Vincenzo, Arnone Massimo
vincenzo.provenzano@unipa.it, massimo.arnone@unipa.it

Industrial growth and spatial spillovers in XIX century Italy

Ciccarelli Carlo
carlo.ciccarelli@uniroma2.it

Territorial Capital and the Effectiveness of Cohesion Policies

Fratesi Ugo, Perucca Giovanni
ugo.fratesi@polimi.it, giovanni.perucca@polimi.it



02. Governance, programmazione e pianificazione territoriale

Aula P - Giovedì 11 - Ore 15.30-17.00

Presiede: Boscacci Flavio

Analisi della governance e delle politiche di tutela delle aree protette: l'incidenza del Parco lombardo della valle del Ticino nell'evoluzione dell'uso del suolo

Magnani Matteo, Peja Claudio, Pandolfi Alessandra, Trotti Francesca, De Paola Claudio, Benedetti Alberto

matteo.magnani@parcoticino.it, claudio.peja@parcoticino.it, alessandra.pandolfi@parcoticino.it, francesca.trotti@parcoticino.it, claudio.depaola@parcoticino.it, alberto.benedetti@studiososter.it

L'innovazione sociale e il ripensamento della relazione tra politiche pubbliche, iniziative private e comunità di pratiche

Rota Francesca Silvia

francesca.rota@polito.it

Patrimoni storici e percorsi religiosi: il caso del Cammino dei Monaci in Lombardia

Boscacci Flavio

flavio.boscacci@polimi.it

Policy learning e policy change. I meccanismi della cooperazione inter-istituzionale per la gestione e la prevenzione delle emergenze. Il disastro ambientale del fiume Lambro

Gaglio Ilia

iliagaglio@gmail.com

04. Economia internazionale e sviluppo regionale

Aula R - Giovedì 11 - Ore 15.30-17.00

Presiede: Resmini Laura

A new approach to promote economic development in the Mediterranean area

Marino Domenico

dmarino@unirc.it

Patterns of FDI in Southern European Periphery: a Tale of Missing FDI?

Resmini Laura

laura.resmini@unimib.it

Social capital, space and growth in Europe

Lavecchia Luciano

luciano.lavecchia@unipa.it

ST 01. Conoscenza, innovazione e dinamiche regionali

Aula N - Giovedì 11 - Ore 15.30-17.00

Coordinata da: Quatraro Francesco

Environmental innovations and firm`s boundaries: evidence from two ecological industries in North-East Italy

Rentocchini Francesco, Leoncini Riccardo, Montresor Sandro

f.rentocchini@soton.ac.uk, riccardo.leoncini@unibo.it, sandro.montresor@unibo.it

New Firm Formation and the properties of local knowledge bases: Evidence from Italian NUTS 3 regions

Quatraro Francesco, Colombelli Alessandra

francesco.quatraro@unice.fr, alessandra.colombelli@polito.it



Reaction to demand shock in small firms: Innovation and market exploration in the case of automotive suppliers in Piedmont

Patrucco Pier Paolo
pierpaolo.patrucco@unito.it

Relevance and Utility of RTDI Funds for a Smart Growth

Lenzi Camilla, Capello Roberta
camilla.lenzi@polimi.it, roberta.capello@polimi.it

The dynamic of university spatial competition for students: The Italian case

Cattaneo Mattia; Malighetti Paolo; Meoli Michele; Paleari Stefano
mattia.cattaneo@unibg.it, paolo.malighetti@unibg.it, michele.meoli@unibg.it, rettore@unibg.it

ST 10. Energia e Green economy

Aula B2 - Giovedì 11 - Ore 15.30-17.00

Coordinata da: Ferlaino Fiorenzo

Fonti energetiche rinnovabili e green economy: il caso del Piemonte

Bagliani Marco, Puttilli Matteo
bagliani@ires.piemonte.it, matteo.puttilli@gmail.com

Il futuro delle energie sostenibili: la sfida metodologica derivante dalla combinazione delle tecniche scenariali e dell'analisi partecipativa multicriteri

Natalino Dazzi, Riccardo Podestà, Gianfranco Tripodo
natalino.dazzi@gmail.com, riccardo.podesta@liguriaricerche.it gianfranco.tripodo@liguriaricerche.it

L'impatto economico ed occupazionale sul territorio connesso con l'impiego delle energie da fonti rinnovabili e le tecniche di risparmio energetico: l'esperienza della Liguria

Natalino Dazzi, Gianfranco Tripodo, Barbara Cavalletti, Corrado Lagazio
natalino.dazzi@gmail.com, gianfranco.tripodo@liguriaricerche.it, cavallet@economia.unige.it, corrado.lagazio@unige.it

Struttura produttiva regionale e indicatori di eco-efficienza occupazionale: il caso delle regioni italiane

Bagliani Marco, Crescimanno Alberto, Ferlaino Fiorenzo, Nepote Daniela
bagliani@ires.piemonte.it, crescimanno@ires.piemonte.it, ferlaino@ires.piemonte.it, nepote@ires.piemonte.it

ST 23. The analysis and the evaluation of R&D collaboration policies

Aula B - Giovedì 11 - Ore 15.30-17.00

Coordinata da: Caloffi Annalisa

An analysis of complex innovation policies: the case of innovation poles

Caloffi Annalisa, Rossi Federica, Russo Margherita
annalisa.caloffi@unipd.it, f.rossi@bbk.ac.uk, margherita.russo@unimore.it

Direct and indirect effects of R&D cooperation on innovation of Italian firms

Ar dovino Otello, Pennacchio Luca, Piroli Giuseppe
otello.ardovino@virgilio.it, l.pennacchio@unina.it, giuseppe.piroli@unina.it

Firm Level Innovation and Regional Dynamics: Insights from Multi-Level Modelling

Lenihan Helena, Doran Justin
Helena.Lenihan@ul.ie, justin.doran@ucc.ie



Politiche e valutazione delle politiche per le reti innovative: il caso italiano

Ardovino Otello, Cucco Ivan, Del Monte Alfredo
otello.ardovino@virgilio.it, ivan.cucco@unina.it, delmonte@unina.it

ST 29. Reti di Comuni nell'area metropolitana. Per una governance integrata di area vasta - Tavola Rotonda

Aula Comune - Giovedì 11 - Ore 15.30-17.00

Coordinata da: Messina Patrizia

Dall'Unione dei Comuni all'area metropolitana del Vento centrale

Gallo Luciano
lcngallo3@gmail.com

Governare aree metropolitane complesse

Vigneri Adriana
adriavigneri@hotmail.com

La città metropolitana come fattore di sviluppo regionale: un confronto internazionale

Coro' Giancarlo
corog@unive.it

Trasformazioni insediative e governo del territorio: il Veneto centrale

Savino Michelangelo
michelangelo.savino@unipd.it

Giovedì 11 Settembre - Ore 15.30-19.00

ST 09. La dimensione spaziale nelle analisi economiche e sociali: dai dati ai modelli empirici

Aula B3 - Giovedì 11 - Ore 15.30-19.00

Coordinata da: Espa Giuseppe

La dimensione spaziale nel campionamento di imprese: frame metodologico ed alcune evidenze empiriche

Filippini Danila, Dickson Maria Michela
dafillipp@istat.it, mariamichela.dickson@uniroma1.it

La dimensione spaziale nell'analisi della crescita economica e delle disuguaglianze di reddito: Evidenze empiriche nelle province italiane

Postiglione Paolo, Panzera Domenica
postigli@unich.it, ateneo@pec.unich.it

La dimensione spaziale nell'analisi della produttività: un'applicazione alle imprese italiane

Gabriele Roberto, Trento Sandro
roberto.gabriele@unitn.it, sandro.trento@unitn.it

La dimensione spaziale nell'analisi della sopravvivenza delle imprese: alcune evidenze empiriche dai microdati del settore farmaceutico-sanitario

Giuliani Diego, Espa Giuseppe, Micciolo Rocco
diego_giuliani@yahoo.it, giuseppe.espa@unitn.it, rocco.micciolo@unitn.it



La dimensione spaziale nella relazione tra cambiamento della popolazione e demografia di impresa

Bono Filippa, Piacentino Davide, Cracolici Maria Francesca
f.bono@unipa.it, davide.piacentino@uniparthenope.it, cracolici@unipa.it

La dimensione spaziale nella valutazione degli incentivi alle imprese: cosa cambia se si tiene conto degli spill-over?

Cerqua Augusto, Pellegrini Guido
augusto.cerqua@uniroma1.it, guido.pellegrini@uniroma1.it

La dimensione spaziale nelle analisi sulla diffusione del crimine: il progetto eSecurity di Trento

Espa Giuseppe, Di Nicola Andrea, Dolci Claudia
giuseppe.espa@unitn.it, andrea.dinicola@unitn.it, dolci@fbk.eu

ST 11. La rigenerazione urbana: un driver dello sviluppo del Paese e del Mezzogiorno

Aula M - Giovedì 11 - Ore 15.30-19.00

Coordinata da: Bianchi Alessandro

L'efficienza energetica nei processi di rigenerazione urbana

fogheri annamaria
f.greggi@svimez.it

La rigenerazione urbana, tra politiche economiche e innovazione istituzionale

Cafiero Giovanni, Calace Francesca, Corchia Ilaria
cafiero@telositalia.it, francesca.calace@poliba.it, info@telositalia.it

La rigenerazione urbana: un driver per lo sviluppo del paese e del Mezzogiorno

Greggi Fabrizio
f.greggi@svimez.it

Un approccio nuovo alla questione urbana

Bianchi Alessandro
ale.bianchi7@fastwebnet.it

ST 21. Pianificazione e progettazione integrata per il territorio e la città ecologica

Aula Seminari - Giovedì 11 - Ore 15.30-19.00

Coordinata da: Aragona Stefano

Firenze Natura in Città!

Nofroni Lorenzo
lorenzo.nofroni@uniroma1.it

La progettazione dei paesaggi di costa come strategia di valorizzazione del patrimonio urbano

Taccone Antonio
ataccone@unirc.it

Paesaggi culturali urbani della eco-mobilità

Fallanca Concetta
cfallanca@unirc.it

Sperimentazione di piano/progetto della città e territorio ecologico

Aragona Stefano
saragona@unirc.it



Un green new deal che parte dalle città

Barberio Grazia
grazia.barberio@enea.it

Understanding the changing geographies of rural urban linkages: the case of Rome

Di Donato Benedetta, Cavallo Aurora, Marino Davide
auroracavallo@libero.it, dmarino@unimol.it

Giovedì 11 Settembre - Ore 17.30-19.00

01. Crescita e sviluppo regionale e urbano

Aula D - Giovedì 11 - Ore 17.30-19.00

Presiede: Foresti Giovanni

Analisi comparata delle potenzialità di crescita dei principali clusters industriali FICEI ammessi al programma RIDITT

Confessore Giuseppe, Turina Maurizio, Turina Sandro
g.confessore@itia.cnr.it, maurizioturina@libero.it, Sandro.Turina@uniroma2.it

Evidenze sui processi di convergenza regionale in Germania e in Italia

Foresti Giovanni
giovanni.foresti@intesasanpaolo.com

Related variety e Sviluppo Economico: una analisi delle province e delle aree metropolitane italiane dal 1991 al 2011

Innocenti Niccolò, Lazzeretti Luciana
niccolo.innocenti@unifi.it, luciana.lazzeretti@unifi.it

Valorizzare il territorio. Una ricerca applicata agli ambienti di cava della Regione Piemonte: buone pratiche e modelli di promozione

Perino Giovanna, Paolucci Francesca, Siliberto Emma, La Rosa Marcello
perino@ires.piemonte.it, paolucci@ires.piemonte.it, siliberto@ires.piemonte.it, larosa@ires.piemonte.it

02. Governance, programmazione e pianificazione territoriale

Aula P - Giovedì 11 - Ore 17.30-19.00

Presiede: Moroni Stefano

Il fardello della corruzione e gli intoppi dello sviluppo urbano: oltre la crisi sistemica

Moroni Stefano, Chiodelli Francesco
smoroni@aznet.it, francesco.chiodelli@gssi.infn.it

La smart city nella pianificazione strategica urbana

Fontana Federico
fontana@economia.unige.it

Le strategie di Smart Specialisation delle Regioni Italiane

Lucianetti Livia Fay, Caramis Alessandro
liviafay.lucianetti@istat.it, alessandro.caramis@istat.it



04. Economia internazionale e sviluppo regionale

Aula R - Giovedì 11 - Ore 17.30-19.00

Presiede: Resmini Laura

Does inward greenfield FDI spurs or hamper local entrepreneurship?

Antonietti Roberto, Cainelli Giulio, Bronzini Raffaello

roberto.antonietti@unipd.it, giulio.cainelli@unipd.it, raffaello.bronzini@bancaditalia.it

FDI and Growth: Can Different Regional Identities Shape the Returns to Foreign Capital Investments?

Resmini Laura

laura.resmini@unimib.it

The nature of export spillovers on trade: An analysis at NUTS 3 level in Italy

Zaninotto Enrico, Giuliani Diego, Bannò Mariasole

enrico.zaninotto@unitn.it, diego_giuliani@yahoo.it, mariasole.banno@unibs.it

09. Mercati regionali del lavoro, demografia, immigrazione

Aula Comune - Giovedì 11 - Ore 17.30-19.00

Presiede: Mastrorocco Nunzio

Local banking structure and employment growth in Italian local labour systems

Cainelli Giulio, Ganau Roberto

giulio.cainelli@unipd.it, r.ganau@gmail.com

Mercato del Lavoro e distribuzione del reddito in un modello econometrico regionale: l'integrazione tra approccio macro e micro

Guagnini Massimo, Mussida Chiara

massimo.guagnini@prometeia.it, chiara.mussida@unicatt.it

Precarietà lavorativa. Una analisi di tipo longitudinale attraverso l'uso di dati amministrativi

Ercolani Dario, Filippini Romina, Castellani Angelita

ercolani@istat.it, filippini@istat.it, castellani@istat.it

Sul livello di imprenditorialità straniera in Puglia

Goffredo Iary Ilario Paolo, Mastrorocco Nunzio

goffredo@dss.uniba.it, nunzio.mastrorocco@ipres.it

18. Valutazione di politiche, piani e programmi

Aula Dottorandi - Giovedì 11 - Ore 17.30-19.00

Presiede: Tesauro Carlo

Lo stato di attuazione del FESR 2007-2013 ed il ruolo dei comuni come soggetti beneficiari

Marinuzzi Giorgia, Tortorella Walter

giorgia.marinuzzi@fondazioneifel.it, walter.tortorella@fondazioneifel.it

Open data per la valutazione dell'impatto territoriale degli investimenti per la coesione e lo sviluppo

Murgante Beniamino, Pontrandolfi Piergiuseppe, Scorza Francesco, Las Casas Giuseppe

murgante@unibas.it, pontrandolfi@unibas.it, francescoscorza@gmail.com, giuseppe.lascasas@unibas.it



Policy-maker occulti

Tesauro Carlo
carlo.tesauro@an.ismar.cnr.it

Spatial discontinuity for the impact assessment of the EU Regional Policy. How does the net impact of the Policy differ across countries?

Crescenzi Riccardo, Giua Mara
r.crescenzi@lse.ac.uk, mara.giua@uniroma3.it

ST 06. Forme e processi di metropolizzazione nella crisi

Aula B - Giovedì 11 - Ore 17.30-19.00

Coordinata da: Vettoretto Luciano

Processi di istituzionalizzazione delle città metropolitane di Genova e di Venezia. Fra inerzie legislative e protagonismi territoriali

Vani Marco, Gastaldi Francesco
vani_marco@yahoo.it, fgastaldi@libero.it

Territorializzazione delle emergenze nell'area napoletana fra crisi strutturale e forme di resilienza

Laino Giovanni
laino@unina.it

Trasformazioni dell'urbano. Territori post-metropolitani romani

Cellamare Carlo
carlo.cellamare@uniroma1.it

ST 13. Evaluating Enterprise and Innovation Policy: Methods and Applications

Aula A - Giovedì 11 - Ore 17.30-19.00

Coordinata da: De Castris Marusca

Evaluating the effects of subsidy intensity on future R&D investment using the generalized-propensity score. Evidence from a Tuscan small-business program

Mariani Marco, Bocchi Chiara
marco.mariani@irpet.it, chiara.bocchi@irpet.it

Firm characteristics and the impact of R&D subsidies

De Castris Marusca, Pellegrini Guido
marusca.decastris@uniroma3.it, guido.pellegrini@uniroma1.it

Gli incentivi alle imprese medio-grandi: una valutazione quantitativa delle politiche europee di coesione

De Iaco Luigi, Mantuano Marianna, Armenise Massimo, Mosca Roberta
deiaco@istat.it, mantuano@istat.it, armenise@istat.it, roberta.mosca@istat.it

Sostegno alle imprese dell'agroindustria piemontese: una valutazione controfattuale

Pavone Sara, Sella Lisa, Ragazzi Elena
s.pavone@ceris.cnr.it, l.sella@ceris.cnr.it, e.ragazzi@ceris.cnr.it



ST 25. New evolution trajectories for local economic development. Focus on cultural and creative industries and innovation networks

Aula B2 - Giovedì 11 - Ore 17.30-19.00

Coordinata da: Lazzaretti Luciana

How do related variety and differentiated knowledge bases influence the resilience of local production systems?

Sedita Silvia Rita, Pilotti Luciano, De Noni Ivan

silvia.sedita@unipd.it, luciano.pilotti@unimi.it, ivan.denoni@unimi.it

The creative role of intermediaries

Caloffi Annalisa, Rossi Federica, Russo Margherita

annalisa.caloffi@unipd.it, f.rossi@bbk.ac.uk, margherita.russo@unimore.it

The evolution of 'Creative Economy' research

Capone Francesco, Innocenti Niccolò, Lazzaretti Luciana

francesco.capone@unifi.it, niccolo.innocenti@unifi.it, luciana.lazzaretti@unifi.it

We're number two! Beta cities and the cultural economy

Rekers Josephine

josephine.rekers@circle.lu.se

Wines and places: the determinants of territory competitiveness

Nosi Costanza

costanza.nosi@uniroma3.it



Venerdì 12 Settembre - Ore 09.00-10.30

02. Governance, programmazione e pianificazione territoriale

Aula P - Venerdì 12 - Ore 09.00-10.30

Presiede: Pesaro Giulia

La dimensione sovracomunale dello sviluppo e la pianificazione di area vasta. Il caso del Piano strutturale della provincia di Potenza

Pontrandolfi Piergiuseppe, Cartolano Antonella
pontrandolfi@unibas.it, antonellacartolano@libero.it

Open spaces in peri-urban areas as resources for the sustainable development of metropolitan regions: An economic perspective for the decision making

Pesaro Giulia
giulia.pesaro@polimi.it

The Growth Effects of Functional Specialisation in a Regional System of Cities, Tuscany as a Case Study

Gori Giuseppe Francesco
giuseppe.gori@irpet.it

10. Infrastrutture e trasporti regionali e urbani

Aula Dottorandi - Venerdì 12 - Ore 09.00-10.30

Presiede: Alderighi Marco

A cork model for parking

Alderighi Marco
m.alderighi@univda.it

Intermodal rail-road efficiency: Results from Italian terminals

D'Ambra Luigi, Siviero Lucio, Crisci Anna
dambra@unina.it, lsiviero@unict.it, crisci.anna@virgilio.it

La discriminazione di prezzo nel mercato ferroviario: evidenze preliminari dall'Europa.

Bergantino Angela Stefania, Capozza Claudia, Capurso Mauro
a.bergantino@dse.uniba.it, claudia.capozza@uniba.it, mauro.capurso@uniba.it

Quanto vale il rischio e l'incertezza nelle scelte di parcheggio? Una analisi in laboratorio

Bergantino Angela Stefania, Capozza Claudia, De Carlo Angela, Morone Andrea
a.bergantino@dse.uniba.it, claudia.capozza@uniba.it, angela.decarlo@uniba.it, a.morone@gmail.com

Struttura regionale e distribuzione spaziale di Internet

Gualerzi Davide
davide.gualerzi@unipd.it

The Milan shared bicycle scheme: A report on the development of a successful public transportation system

Manzi Giancarlo, Saibene Giorgio
giancarlo.manzi@unimi.it, giorgio.saibene@inwind.it



16. Aree interne, terre alte e sviluppo rurale

Aula Comune - Venerdì 12 - Ore 09.00-10.30

Presiede: Provenzano Vincenzo

Europe 2020 Challenges and Regional Imbalances. A Spatial Analysis

Pagliacci Francesco
f.pagliacci@univpm.it

L'impatto economico della siccità sul settore agricolo: evidenze da alcune aree in Europa

Musolino Dario, de Carli Alessandro, Massaruto Antonio
dario.musolino@unibocconi.it, alessandro.decarli@unibocconi.it, antonio.massaruto@uniud.it

Sbloccare il potenziale di crescita delle aree rurali: processi di governance e innovazione sociale

Provenzano Vincenzo, Seminara Maria Rosaria
vincenzo.provenzano@unipa.it, mariariosariaseminara@libero.it

18. Valutazione di politiche, piani e programmi

Aula R - Venerdì 12 - Ore 09.00-10.30

Presiede: Mazzola Fabio

Selection bias ed incentivi alle imprese nei programmi per lo sviluppo locale: una valutazione ex-post di un programma di aiuti alle imprese per la Sicilia

Mazzola Fabio, Cusimano Alessandro, Barde Sylvain
fabio.mazzola@unipa.it, ac666@kent.ac.uk, s.barde@kent.ac.uk

Servizi per l'impiego e politiche attive: una valutazione sul caso Puglia

Santandrea Rocco Vincenzo
vincenzo.santandrea@ipres.it

Sulla valutazione ex-post delle misure di "Qualificazione/Riqualficazione degli Operatori Socio Sanitari" in Puglia

Goffredo Iary Ilario Paolo, Mastrorocco Nunzio
goffredo@dss.uniba.it, nunzio.mastrorocco@ipres.it

The Role of Firm R&D Effort and Collaborations as Mediating Drivers of Innovation Policy Effectiveness

Cerulli Giovanni, Gabriele Roberto
g.cerulli@ceris.cnr.it, roberto.gabriele@unitn.it

ST 02. Economic & environmental performances in regional settings: innovations, institutions, policy

Aula D - Venerdì 12 - Ore 09.00-10.30

Coordinata da: Mazzanti Massimiliano

Ict and environmental innovations in a complementary fashion. Is the joint adoption by firms economically visible?

Mazzanti Massimiliano, Antonioli Davide
mzzmsm@unife.it, ntndvd@unife.it



Is green knowledge improving environmental performances? Sectoral Evidence from Italian Regions

Quatraro Francesco, Ghisetti Claudia
francesco.quatraro@unice.fr, claudia.ghisetti@unife.it

Towards the Green Economy through Innovations: the role of Industrial relations

Mazzanti Massimiliano
mzzmsm@unife.it

ST 28. Grandi eventi e innovazione territoriale: da Expo 2015 alla Città europea della cultura

Aula B2 - Venerdì 12 - Ore 09.00-10.30

Coordinata da: Morandi Corinna

La specializzazione intelligente della Grande Milano. Opportunità di integrazione tra Expo e territorio

Di Vita Stefano
stefano.divita@polimi.it

Milano Expo 2015. Complessità del processo e governance straordinaria

Botto Isabella Susi
is.botto@provincia.mi.it

Politiche urbane e politiche culturali per Matera 2019

Mininni Maria Valeria
mariavaleria.mininni@unibas.it

Smart City: strumenti di aiuto alla decisione e proposte operative per la mobilità nei grandi eventi

Colorni Alberto, Lia Federico Giacomo Francesco, Luè Alessandro, Nocerino Roberto
alberto.colorni@polimi.it, federico.lia@polimi.it, alessandro.lue@polimi.it, roberto.nocerino@polimi.it

ST 30. Public Procurement e sviluppo economico territoriale

Aula A - Venerdì 12 - Ore 09.00-10.30

Coordinata da: Sedita Silvia R.

Problemi di cognitive misalignment nelle PPP: un'analisi sul settore delle costruzioni

Gambarotto Francesca
francesca.gambarotto@unipd.it

Smart Specialisation and Urban Development: The Jessica Funds experience in Italy

Rigon Antonio
info@sinloc.com

Un approccio di social network analysis al public procurement nel settore delle costruzioni

Apa Roberta, Sedita Silvia Rita
roberta.apa@unipd.it, silvia.sedita@unipd.it



ST 31. Internazionalizzazione e rilocalizzazione delle imprese: esperienze ricerca del sistema camerale

Aula B - Venerdì 12 - Ore 09.00-10.30

Coordinata da: Rinaldi Alessandro

Fra globalizzazione e radicamento locale: i percorsi di internazionalizzazione delle imprese toscane

Perugi Riccardo, Marullo Cristina

riccardo.perugi@tos.camcom.it, cristina.marullo@tos.camcom.it

Le strategie di internazionalizzazione delle imprese piemontesi - Anni 2006-2013

Bovini Sarah, Porta Elena

s.bovini@pie.camcom.it, e.porta@pie.camcom.it

Oltre la crisi: le strategie delle medie e grandi imprese esportatrici del veneto

Pitingaro Serafino, Trevisanato Antonella

serafino.pitingaro@ven.camcom.it, antonella.trevisanato@ven.camcom.it

Scegliere attraverso i big data. I dati a supporto dell'internazionalizzazione delle imprese

Beghelli Matteo, Caselli Guido, Zerboni Annamaria

matteo.beghelli@rer.camcom.it, guido.caselli@rer.camcom.it, annamaria.zerboni@lom.camcom.it

ST 34. Governare la sanità. Modellazione generativa per il patrimonio edilizio e le tecnologie

Aula B3 - Venerdì 12 - Ore 09.00-10.30

Coordinata da: Perino Giovanna

Energia al Risparmio Energetico: opportunità per la riqualificazione energetica del patrimonio edilizio sanitario della Regione Piemonte

Carpinelli Marco, Macagno Sara

m.carpinelli@ires.piemonte.it, s.macagno@ires.piemonte.it

L'analisi delle esigenze verso una pianificazione strategica degli investimenti in edilizia e tecnologie sanitarie

Bellelli Stefania, Morena Francesca, Jachino Carla, Giordano Lorenzo

s.bellelli@ires.piemonte.it, f.morena@ires.piemonte.it, c.jachino@ires.piemonte.it,

l.giordano@ires.piemonte.it

La spesa per gli interventi in edilizia sanitaria: da costo ad investimento

Tresalli Guido, Sileno Luisa

g.tresalli@ires.piemonte.it, l.sileno@ires.piemonte.it

Monitoraggio delle tecnologie biomediche: conoscenza e strumento a supporto della programmazione regionale

Bellelli Stefania, Morena Francesca

s.bellelli@ires.piemonte.it, f.morena@ires.piemonte.it



Venerdì 12 Settembre - Ore 11.00-13.00

Semiplenaria 1: Measuring wellbeing in cities and regions: practices and perspectives

Aula M - Venerdì 12 - Ore 11.00-13.00

Presiede: Barbieri Giovanni

Dal Bes a Urbes: la misurazione delle benessere urbano

Morrone Adolfo, Ricci Marco
adolfo.morrone@istat.it, marco.ricci@istat.it

Introduzione alla sessione ST 22. Fonti e misure del benessere a scala locale

Barbieri Giovanni
barbieri@istat.it

Measuring well-being matters for better policy prioritisation, monitoring and evaluation: lessons from case study regions in The Netherlands, Denmark, Italy, UK, Mexico and US

van Dijk Jouke
jouke.van.dijk@rug.nl

Measuring well-being where it matters: concepts, measures and policy experiences

Veneri Paolo, Brezzi Monica
paolo_veneri@hotmail.com, monica.brezzi@oecd.org

The use of well being indicators to improve policy effectiveness at regional level: The experience of Obiettivi di servizio

Anselmo Iolanda
iolanda.anselmo@dps.gov.it

Semiplenaria 2: Local innovation Policies: a multi-level approach

Aula B3 - Venerdì 12 - Ore 11.00-13.00

Björn Asheim (Centre for Innovation, Research and Competence in the Learning Economy (CIRCLE) Lunds Universitet)
Tim Sturgeon (MIT Industrial Performance Center)
Aprono la discussione: Fiorenza Belussi (Dipartimento di Scienze Economiche e Aziendali, Università di Padova), Stefano Micelli (Fondazione Nord Est)

Venerdì 12 Settembre - Ore 14.00-15.30

07. Servizi alle imprese e sviluppo regionale

Aula Dottorandi - Venerdì 12 - Ore 14.00-15.30

Presiede: Epifanio Rosalia

Banks and Territory: Investigation in Knowledge and Building New Relationships between Territorial Banks and Local Actors

Anselmi Francesco Antonio
francescoantonio.anselmi@unipa.it

Gli effetti della terziarizzazione sulla produttività dei sistemi distrettuali

Onesti Gianni
g.onesti@unich.it



L'innovatività delle regioni e i sistemi dell'innovazione.

Epifanio Rosalia
rosalia.epifanio@unipa.it

Net fiscal flows and interregional redistribution in Italy: A long run perspective (1951-2010)

Petraglia Carmelo, Scalera Domenico, Giannola Adriano
carmelo.petraglia@unibas.it, carmelo.petraglia@gmail.com, carmelo.petraglia@gmail.com

Oltre la crisi economica: il ruolo delle politiche regionali e dell'Innovazione per la crescita

Pinca Enrica E.
enrica.pinca@gmail.com

16. Aree interne, terre alte e sviluppo rurale

Aula P - Venerdì 12 - Ore 14.00-15.30

Presiede: Sabatino Michele

Dotazione territoriale e competitività del sistema agro-alimentare: un'analisi in Provincia di Enna

Sabatino Michele
michele.sabatino@unikore.it

La perdita di superficie agricola in Italia

Boncinelli Fabio, Casini Leonardo, Pagnotta Gabriele, Riccioli Francesco
fabio.boncinelli@unifi.it, leonardo.casini@unifi.it, gabriele.pagnotta@unifi.it, francesco.riccioli@unifi.it

Linking Traditional Landscapes, Agriculture, Typical Products and Local Development: A case study in Latium, Italy

Salvati Luca, Biasi Rita
bayes00@yahoo.it, biasi@unitus.it

Nuovi stili di vita urbana nei consumi alimentari: la sana alimentazione quale fattore di competitività del sistema della ristorazione

Mannelli Raffaele, Corridori Valentina
raffaele.mannelli@regione.toscana.it, valentina.corridori@gmail.com

18. Valutazione di politiche, piani e programmi

Aula R - Venerdì 12 - Ore 14.00-15.30

Presiede: De Montis Andrea

Analisi comparata delle VAS nei Piani Regionali di Trasporto e Logistica: stato di fatto e indicazioni per la progettazione

De Montis Andrea, Caschili Simone, Barra Mario, Ledda Antonio, Ganciu Amedeo
andreadm@uniss.it, s.caschili@ucl.ac.uk, barra@uniss.it, antonioledda@uniss.it, dott.amedeoganciu@gmail.com

Analisi di impatto urbano e riuso dei manufatti: un protocollo per la valutazione della sostenibilità delle trasformazioni urbane per il rilancio del patrimonio edilizio dei centri storici

Benedetti Alberto, Ascari Michele, Terlizzi Luca
alberto.benedetti@studiososter.it, michele.ascari@gmail.com, terlizzi.trl@gmail.com



La VAS nell'ambito della programmazione dei fondi strutturali per il periodo 2014-2020: un approccio metodologico

Pira Cheti, Sanna Sandro, Moro Luigi, Schirru Fabio
ing.cheti.pira@gmail.com, ssanna@regione.sardegna.it, Imoro@regione.sardegna.it,
fabio.schirru89@gmail.com

ST 37. Enti di Ricerca e Istituzioni: quale contributo alle Scienze Regionali? - Tavola Rotonda

Aula M - Venerdì 12 - Ore 14.00-15.30

Coordinata da: Lattarulo Patrizia

Enti di ricerca e istituzioni: quale contributo alle Scienze Regionali? Come consolidare percorsi di ricerca comuni e reti di collaborazione.

Tavola rotonda aperta agli enti e istituzioni che, a vario titolo, partecipano all' AISRe per confrontarsi, discutere e avanzare proposte rivolte a intensificare la collaborazione con l' Associazione.

Venerdì 12 Settembre - Ore 14.00-17.00

06. Cultura, turismo e marketing territoriale (2 Moduli)

Aula Comune - Venerdì 12 - Ore 14.00-17.00

Presiede: Salvucci Gianluigi

Approcci e indicatori sulle forme di turismo e sugli investimenti turistici

Danesi Sandro
sandro.danesi@unicatt.it

Determinanti della spesa turistica nelle province italiane

Pompili Tomaso, Lorenzini Eleonora
tomaso.pompili@unimib.it, eleonoralorenzini@hotmail.com

Effetti territoriali e decisioni di spesa turistica: alcune evidenze sulle famiglie italiane

Cracolici Maria Francesca, Bernini Cristina
cracolici@unipa.it, cristina.bernini@unibo.it

"Turisticità" e regionalizzazione turistica : riflessioni metodologiche e spunti di analisi territoriale. Il caso del turismo lacuale nella regione lariana

Salvucci Gianluigi, Muti Giuseppe
salvucci@istat.it

Le nuove prospettive per lo sviluppo turistico del Cilento

Zollo Anna
annazollo@gmail.com

Monitoraggio del comportamento del crocieristi tramite GPS: il caso della città di Ancona

Cavallero Marco
marco.cavallero@siti.polito.it



ST 04. La crisi e la nuova questione abitativa: dinamiche, attori, politiche (2 Moduli)

Aula A - Venerdì 12 - Ore 14.00-17.00

Coordinata da: Fregolent Laura

Abitare e crisi nei territori della dispersione urbana

Torri Rossana
rtorri@iuav.it

Le politiche regionali per la casa in Lombardia tra nuovi bisogni e risposte

Bernardi Luigi, Merotta Veronica
bernardi.luigi@gmail.com, veronica.merotta@eupolislombardia.it

Nuove dimensioni dell'abitare nella realtà post-metropolitana romana

Cellamare Carlo, Postiglione Monica
carlo.cellamare@uniroma1.it, monicapostiglione@hotmail.com

Politiche abitative tra crisi economica e nuove forme di partenariato pubblico-privato: il caso di Bologna

Santangelo Angela, Tondelli Simona, Proli Stefania
angela.santangelo@unibo.it, simona.tondelli@unibo.it, stefania.proli@unibo.it

Politiche e pratiche di accesso alla casa nella crisi: il caso del quartiere San Siro a Milano

Maranghi Elena, Ranzini Alice
elena.maranghi@gmail.com

Ri-attribuire valore e senso ai quartieri di edilizia residenziale pubblica nella città contemporanea. Percorsi attraverso il quartiere San Siro a Milano

Cognetti Francesca, Padovani Lilliana
francesca.cognetti@polimi.it, lipadov@tin.it

Sull'abitare sociale oggi. Processi, politiche, specificità locali

Pogliani Laura
laura.pogliani@polimi.it

ST 05. Università, città, comunità. Possibile nuovo ruolo nella crisi tra sviluppo e impegno civile (2 Moduli)

Aula N - Venerdì 12 - Ore 14.00-17.00

Coordinata da: Savino Michelangelo, Cognetti Francesca

Campus universitari e modelli economico-territoriali: integrazione o isolamento?

Marella Giuliano, D'Alpaos Chiara, Picchiolutto Elena, Stellin Giuseppe
giuliano.marella@unipd.it, chiara.dalpaos@unipd.it, elena.picchiolutto@dicea.unipd.it,
giuseppe.stellin@unipd.it

I territori interni dello sviluppo locale

Ronsivalle Daniele, Carta Maurizio
daniele.ronsivalle@unipa.it, maurizio.carta@unipa.it

Modalità di crescita dell'ateneo e politica urbana nella città di Padova: reciproche influenze, armonie e conflitti

Picchiolutto Elena, Stellin Giuseppe
elena.picchiolutto@dicea.unipd.it



Nuove sfide per l'educazione e il lavoro. L'esperienza del campus Utopia in Colombia

Pacchi Carolina
carolina.pacchi@polimi.it

Pavia città universitaria: il patrimonio di idee di de carlo nello sviluppo urbano

De Lotto Roberto, Venco Elisabetta, Morelli di Popolo Cecilia, Morettini Sara, Sturla Susanna
roberto.delotto@unipv.it, elisabettamaria.venco@unipv.it, cecilia.morellidipopolo@unipv.it,
sara.morettini@hotmail.com, susanna.sturla@unipv.it

Politiche urbane per Matera città universitaria

Mininni Maria Valeria, Dicillo Cristina
mariavaleria.mininni@unibas.it, cris.dicillo@gmail.com

Università nella città-regione: un-bundling and rebundling il rapporto tra città e università

Fedeli Valeria
valeria.fedeli@polimi.it

Università. Terza missione e sviluppo locale

Fasolino Isidoro
i.fasolino@unisa.it

ST 19. Le potenzialità della mobilità dolce: rispetto delle risorse naturali e sviluppo del territorio (2 Moduli)

Aula D - Venerdì 12 - Ore 14.00-17.00

Coordinata da: Cialdea Donatella

Gli Itinerari Culturali del Consiglio d'Europa come dispositivi di lettura del paesaggio

Savelli Serena
serenissimasavelli@gmail.com

Governo del territorio e mobilità urbana sostenibile: la metropolitana leggera Matrice-Campobasso-Bojano

Maccarone Alessandra
alessandra.maccarone@unimol.it

I "Rami Verdi" d'Italia. Riflessioni sull'implementazione di sistemi di mobilità integrati per la fruizione turistica del territorio: il caso della tratta ferroviaria Carpinone-Sulmona

Mastronardi Luigi, Giannelli Agostino
nardi@unimol.it, giannelliagostino3@gmail.com

Il sistema delle aree protette in Sicilia come opportunità di sviluppo

Cialdea Donatella, Maccarone Alessandra, Privitera Sandro
cialdea@unimol.it, alessandra.maccarone@unimol.it, sandroprivitera@yahoo.it

L'interpretazione delle trasformazioni territoriali attraverso l'analisi delle funzioni delle antiche infrastrutture viarie: il caso dei Tratturi del Molise

Mastronardi Luigi, Cialdea Donatella
nardi@unimol.it, cialdea@unimol.it

La mappa della mobilità dolce in Molise: uno strumento per costruire itinerari "di qualità"

Quercio Nicola, Di Nucci Lucia
n.quercio@studenti.unimol.it, lucia.dinucci@regione.molise.it

La sicurezza degli utenti vulnerabili quale leva per la mobilità dolce

Rossetti Silvia
silvia.rossetti@unibs.it



Le reti ciclabili europee ed italiane per lo sviluppo del turismo lento e della mobilità dolce

Di Marcello Raffaele

raffaeledimarcello@virgilio.it

Venerdì 12 Settembre - Ore 14.00-19.00

ST 26. Zonizzazioni e partizioni funzionali del territorio (3 Moduli)

Aula B2 - Venerdì 12 - Ore 14.00-19.00

Coordinata da: Cruciani Sandro

La capacità interpretativa dei Sistemi Locali del Lavoro rispetto ai sistemi urbani di piccole e piccolissime dimensioni: una verifica empirica

Compagnucci Fabiano

fabianoc@iuav.it

Algorithms for explaining labour flows: performance and comparisons

Franconi Luisa, D'Alò Michele

franconi@istat.it, dalo@istat.it

I Sistemi Locali del Lavoro a trent'anni dalla loro introduzione: riflessioni e proposte per una revisione concettuale e procedurale

Iommi Sabrina, Buralassi David, Marinari Donatella, Bertini Simone, Turchetti Sara

sabrina.iommi@irpet.it, david.buralassi@irpet.it, donatella.marinari@irpet.it, simone.bertini@irpet.it, sara.turchetti@irpet.it

Strumenti e indicatori per la misura della consistenza e omogeneità delle aree funzionali

Lipizzi Fabio

lipizzi@istat.it

Geographical partitioning of spatial networks through latent mixture models

Pauli Francesco, Torelli Nicola, Zaccarin Susanna

francesco.pauli@deams.units.it, nicola.torelli@deams.units.it, susanna.zaccarin@deams.units.it

La crisi nei distretti industriali italiani

Abbate Corrado

abbate@istat.it

Analisi empirica delle dinamiche evolutive dei distretti industriali: un approccio alternativo alla metodologia Sforzi-ISTAT

Canello Jacopo, Pavone Paolo

jcanello@sose.it, ppavone@sose.it

Una mappatura delle Aree Interne italiane

Carlucci Carla, Guerrizio Maria Alessandra, Lucatelli Sabrina

carla.carlucci@tesoro.it, ale.guerrizio@gmail.com, sabrina.lucatelli@dps.gov.it

La rilevazione statistica delle agglomerazioni territoriali di impresa: aspetti metodologici e un applicazione al Censimento 2011

Iuzzolino Giovanni, Cattivelli Valentina

giovanni.iuzzolino@bancaditalia.it, valentina.cattivelli@unipr.it



Aree funzionali per l'analisi dello sviluppo locale. Dalla teoria alla pratica: il caso della regione alpina

Sforzi Fabio, Ferruzza Angela, Gazzelloni Saverio
fabio.sforzi@unipr.it, ferruzza@istat.it, saverio.gazzelloni@istat.it

La classificazione del territorio rurale a fini di politica in Italia : concettualizzazioni e criteri

Storti Daniela
storti@inea.it

ST 35. Crescita, investimenti e territorio: dalle idee al progetto - Policy Workshop (3 Moduli)

Aula B1 - Venerdì 12 - Ore 14.00-19.00

Coordinata da: Cappellin Riccardo, Ciciotti Enrico, Camagni Roberto, Sterlacchini Alessandro
Introduce: Mazzola Fabio. Intervengono: Otello Ardovino, Maurizio Baravelli, Gianpaolo Basoli, Fiorenza Belussi, Silvio Brondoni e Margherita Corniani, Stefano Casini Benvenuti, Salvatore Capasso, Giancarlo Corò, Augusto Cusinato, Ugo Fratesi, Marco Frey, Patrizia Lattarulo, Edoardo Marcucci, Dario Musolino, Marco Mutinelli, Guido Pellegrini, Paolo Rizzi, Giuseppe Roma, Vincenzo Provenzano, Carlo Tesauro

Growth in post-industrial cities: An endogenous model

Cappellin Riccardo
cappellin@economia.uniroma2.it

Venerdì 12 Settembre - Ore 15.30-17.00

02. Governance, programmazione e pianificazione territoriale

Aula P - Venerdì 12 - Ore 15.30-17.00

Presiede: De Nigris Attilio

L'agenzia per la coesione territoriale quale strumento della governance multilivello volta alla realizzazione in Italia della politica di coesione dell'UE

Bruzzo Aurelio
bruzzo@economia.unife.it

Matching tra filiere formative e filiere produttive: quali strumenti per la programmazione regionale?

Conti Enrico, Duranti Silvia, Sciclone Nicola
enrico.conti@irpet.it, silvia.duranti@irpet.it, nicola.sciclone@irpet.it

Esistente 360°, le prime linee di disegno territoriale per il PUC Sala Consilina

Cartolano Antonella, De Nigris Attilio
antonellacartolano@libero.it, attiliodenigris@libero.it

Sviluppo rurale e urbano nei processi di pianificazione strategica in Calabria

Quattrone Giuliana
giuliana.quattrone@cnr.it



05. Imprese, sistemi produttivi e politiche industriali regionali

Aula R - Venerdì 12 - Ore 15.30-17.00

Presiede: Rizzi Paolo

Gli asset intangibili di distretto. Il caso dei distretti piemontesi del tessile, dell'oreficeria e della meccatronica

Rota Francesca Silvia
francesca.rota@polito.it

Identità, specificità, fabbisogni e traiettorie di sviluppo delle imprese del Terziario Innovativo. Un focus su un'area marginale del Mezzogiorno

Farace Giuseppe, Perri Alessandra, Fortunato Alfredo, Origlia Carmelofrancesco
gfarace@alice.it, a.perri@gmail.com, alfortuna@alice.it, cf.origlia@gmail.com

Performance di impresa, processi innovativi e competitività regionale

Dallara Antonio, Rizzi Paolo
antonio.dallara@unicatt.it, paolo.rizzi@unicatt.it

Upgrading, GVC governance e risultati economici di un gruppo di imprese manifatturiere intermedie italiane

Toschi Gianluca
toschi@fondazionenordest.net

ST 12. Metodi statistici e applicazioni per la governance locale

Aula B3 - Venerdì 12 - Ore 15.30-17.00

Coordinata da: Zaccarin Susanna

Age Related Disabilities in Italy: evidence from the Smart Cities project ADAPT

Campostrini Stefano, De Stefano Domenico
stefano.campostrini@unive.it, domenico.destefano@unive.it

Assessing structural changes of R&D collaboration networks through Social Network Analysis: a case study

Vitale Maria Prosperina, Prota Laura, D'Amico, Eva Milella
mvitale@unisa.it, laprota@unisa.it, Esposito, MariaRosaria, mdesposi@unisa.it, eva.milella@imast.it

Estimating business statistics for small domains

Pacei Silvia, Ferrante Maria
silvia.pacei@unibo.it, maria.ferrante@unibo.it

I distretti industriali italiani: un'analisi comparativa

Giordano Giuseppe, Pastore Patrizia, Tommaso Silvia, Primerano Ilaria
ggiordan@unisa.it, patrizia.pastore@unical.it, silvia.tommaso@unical.it, iprimerano@unisa.it



Venerdì 12 Settembre - Ore 15.30-19.00

17. Indicatori di benessere, capitale sociale e sviluppo locale (2 Moduli)

Aula Dottorandi - Venerdì 12 - Ore 15.30-19.00

Presiede: Nisticò Rosanna

Alla ricerca della felicità: un'indagine empirica sui differenziali territoriali in Italia

Di Berardino Claudio, Casmiri Giuseppe
c.diberardino@unich.it, giuseppe.casmiri@unich.it

Costi del crimine e sviluppo regionale

Asmundo Adam
adam.asmundo@resricerche.it

Measuring Well-Being for the Italian Regions: a Multidimensional and Multivariate Approach

Nisticò Rosanna, Ferrara Antonella Rita
r.nistico@unical.it, antonellarita.ferrara@unical.it

Indicatori, benessere e capitale sociale. Approcci teorici e metodologici nella misurazione della qualità della vita finalizzati ad uno sviluppo regionale geograficamente differenziato

Epasto Simona
simona.epasto@unime.it

Regional disparities in life satisfaction and the role of cities: evidence from Romania

Lenzi Camilla, Perucca Giovanni
camilla.lenzi@polimi.it, giovanni.perucca@polimi.it

Resilienza economica resilienza sociale ed isteresi: una analisi delle regioni italiane dopo la crisi del 2007

Martini Barbara
barbara.martini@uniroma2.it

ST 16. Città metropolitane: nuovo livello istituzionale e realtà urbana e territoriale da governare (2 Moduli)

Aula M - Venerdì 12 - Ore 15.30-19.00

Coordinata da: Agnoletti Chiara, Camagni Roberto, Lattarulo Patrizia

Città metropolitane: la sfida è oggi sugli Statuti

Camagni Roberto
roberto.camagni@polimi.it

Effettività del ruolo delle Regioni nel disegno della nuova governance metropolitana

Tanda Anna Maria, Ceriani Alberto
anna.tanda@eupolis Lombardia.it, alberto.ceriani@eupolis Lombardia.it

L'area metropolitana di Napoli: un'analisi della progettualità su basi empiriche

Carreras Consuelo
c.carreras@srmezzogiorno.it



La città metropolitana fiorentina: un'occasione per rafforzare la propria capacità competitiva nello spazio europeo?

Agnoletti Chiara
chiara.agnoletti@irpet.it

La finanza locale in cinque grandi aree italiane: una prima simulazione delle nuove partizioni fiscali metropolitane

Piazza Santino
piazza@ires.piemonte.it

La nuova città metropolitana di Bari: assetti di governance ed integrazione territoriale dei servizi

Garganese Roberta, Grasso Angelo, Ranieri Luigi
roberta.garganese@ipres.it, angelo.grasso@ipres.it, luigi.ranieri@unisalento.it

Le Città Metropolitane in Italia tra innovazione e conservazione istituzionale

Basta Manuela, Ferrari Claudio
manuela.basta@liguriaricerche.it, ferrari@economia.unige.it

Verso le nuove città metropolitane: un'analisi comparata degli effetti finanziari della soppressione delle province all'interno delle nuove aree

Di Stefano Roberta
rodistef@istat.it

Venerdì 12 Settembre - Ore 17.30-19.00

02. Governance, programmazione e pianificazione territoriale

Aula P - Venerdì 12 - Ore 17.30-19.00

Presiede: Crivello Silvia

Geopolitica e sicurezza energetica : strategie e politiche dell'Unione Europea

Crivello Silvia, Borio Federica, Cotella Giancarlo, Lombardi Patrizia
silvia.crivello@polito.it, federica.borio@polito.it, giancarlo.cotella@polito.it, patrizia.lombardi@polito.it

Lo Studio di fattibilità nei progetti locali realizzati in forma partenariale: una guida e uno strumento

Gori Giuseppe Francesco
giuseppe.gori@irpet.it

Proposta metodologica di supporto alle scelte localizzative di servizi urbani

Fasolino Isidoro, Graziuso Gabriella
i.fasolino@unisa.it, gabriellagraziuso@gmail.com

Welcome in My Back Yard. Modelli di scelte condivise di infrastrutturazione del territorio

Gerundo Roberto, Izzo Maria Veronica
r.gerundo@unisa.it, mizzo@unisa.it



05. Imprese, sistemi produttivi e politiche industriali regionali

Aula R - Venerdì 12 - Ore 17.30-19.00

Presiede: Musolino Dario

Attuali sviluppi nella stima dei risultati economici a livello locale basati sull'integrazione di microdati

Oropallo Filippo, Bani Letizia, Birardi Danilo
oropallo@istat.it, bani@istat.it, birardi@istat.it

Smart specialization in Italy. A way out of crisis?

Boscacci Flavio, Mariotti Ilaria, Maltese Ila
flavio.boscacci@polimi.it, ilaria.mariotti@polimi.it, ila.maltese@unibocconi.it

The mental maps of entrepreneurs: evidences from some European countries

Musolino Dario
dario.musolino@unibocconi.it

06. Cultura, turismo e marketing territoriale

Aula Comune - Venerdì 12 - Ore 17.30-19.00

Presiede: Loffredo Anna

Do tourist clusters boost hotel performances? Evidence from Italy

Capone Francesco
francesco.capone@unifi.it

Gli Itinerari Culturali Europei come motore di sviluppo sostenibile. Il caso della Via Francigena in Toscana

Conti Enrico, Rosignoli Stefano, Piccini Leonardo
enrico.conti@irpet.it, stefano.rosignoli@irpet.it, leonardo.piccini@irpet.it

Idea per una Smart Specialization Tourism Strategy

Mannelli Raffaele, Baroni Marcello
raffaele.mannelli@regione.toscana.it, marcello.baroni@regione.toscana.it

Sport tourism, destination strategy and local development: The case of golf

Bellini Nicola, Loffredo Anna
nbellini@sssup.it, a.loffredo@sssup.it

12. Processi di urbanizzazione

Aula D - Venerdì 12 - Ore 17.30-19.00

Presiede: Cutini Valerio

Clusters di funzioni centrali come motori di trasformazione e polarizzazione del territorio: effetti sul mosaico metropolitano

Paris Mario
mario@institutourbanistica.com

Cultura, creatività e conoscenza: nuove economie per nuovi paesaggi urbani

Marin Manuel
dida@pec.unifi.it



Dalle trasformazioni urbane un nuova opportunità per ripensamento dei territori e della città

Aragona Stefano
saragona@unirc.it

Note sulla rigenerazione urbana. Un termine in cerca di significato

Cutini Valerio, Rusci Simone
valerio.cutini@ing.unipi.it, simonerusci@gmail.com

ST 15. Città metropolitane. Aspetti operativi per la loro istituzione

Aula N - Venerdì 12 - Ore 17.30-19.00

Coordinata da: Bruzzo Aurelio

Città metropolitane: divari verticali, orizzontali e territoriali. Evidenze e implicazioni

Ferri Vittorio, Pavesi Filippo Carlo, Adobati Fulvio
vittorio.ferri@unimib.it, filippo-carlo.pavesi@unibg.it, fulvio.adobati@unibg.it

Una recente rassegna della letteratura economica sull'istituzione della Città metropolitana di Venezia

Nardi Stefano
segreteria.economia@unife.it

L'istituzione di un'area metropolitana centro-veneta. Un approccio a nuove forme di governance dei servizi e di partecipazione in rete

Gava Franco
franco.tv@iol.it

Verso la città metropolitana di Cagliari: problemi e strategie di governance di area vasta di una regione a statuto speciale

Tanda Anna Maria
anna.tanda@eupolislombardia.it

Le funzioni della Città metropolitana di Milano ed il loro finanziamento: il caso della métropole di Lione

Ferri Vittorio
vittorio.ferri@unimib.it

ST 17. Ecosistemi dell'innovazione e competitività di imprese e territori

Aula B3 - Venerdì 12 - Ore 17.30-19.00

Coordinata da: Grandinetti Roberto

Attività innovative ad alta intensità di conoscenza e infrastrutture ICT in Piemonte

Sciullo Alessandro
asciullo@hotmail.com

Determinants of technological innovation in SMEs. Firm-level factors, agglomeration economies and the role of KIBS providers

Ganau Roberto
r.ganau@gmail.com

Enhancing new ventures' capabilities through networking in business ecosystems: evidences from in Northern Italy

Di Maria Eleonora, Bettiol Marco, De Marchi Valentina, Grandinetti Roberto
eleonora.dimaria@unipd.it, marco.bettiol@unipd.it, valentina.demarchi@unipd.it,
roberto.grandinetti@unipd.it



I distretti industriali influenzano (ancora) l'internazionalizzazione delle imprese?

Chiarvesio Maria, Tabacco Raffaella, Mason Michela C.
chiarvesio@uniud.it, raffaella.tabacco@uniud.it, michela.mason@uniud.it

Understanding fast growing firms: the role of management and capabilities

Mariani Marco, Faraoni Natalia, Ferraresi Tommaso, Rossi Edoardo Loris, Bertini Simone
marco.mariani@irpet.it, natalia.faraoni@irpet.it, tommaso.ferraresi@irpet.it, loris.rossi@irpet.it,
simone.bertini@irpet.it

ST 27. Le economie locali negli studi degli economisti di impresa – GEI

Aula A - Venerdì 12 - Ore 17.30-19.00

Coordinata da: Toschi Gianluca, Vitali Gianfranco

L'impatto della crisi economica sul distretto cartario di Lucca

Monticelli Alessio, Mocchi Daniele
a.monticelli@idealabsrl.it, daniele.mocchi@ms.camcom.it

La filiera produttiva nel distretto cartario di Lucca

Vitali Giampaolo, Gussoni Manuela
g.vitali@ceris.cnr.it, m.gussoni@immcarrara.it

Outsourcing e offshoring nella manifattura italiana: i risultati di una rilevazione "business function approach"

Toschi Gianluca
toschi@fondazione Nordest.net

Struttura e performance dell'industria del Triveneto

Benedini Alessandra
alessandra.benedini@prometeia.com



Sabato 13 Settembre - Ore 09.00-10.30

01. Crescita e sviluppo regionale e urbano

Aula Dottorandi - Sabato 13 - Ore 09.00-10.30

Presiede: Pompili Tomaso

An exploratory analysis on the determinants of regional resilience in Italy

Di Caro Paolo
pdicar@unict.it

Il rapporto con il territorio di un'impresa della GDO: impatto socioeconomico e ruolo del capitale sociale

Bianchi Lara, Battaglia Massimo
lara.bianchi@gmail.com, l.bianchi@sssup.it

L'impatto degli arrivi di turisti sulla crescita delle province italiane 2001-2010

Pompili Tomaso, Lorenzini Eleonora
tomaso.pompili@unimib.it, eleonoralorenzini@hotmail.com

The "Death of Distance" in the Age of Urban Sensing. Mobile Phone Network Data for exploring Urban Interactions

Ferretti Michele
mic.ferretti@gmail.com

13. Trasformazioni urbane e mercato immobiliare

Aula D - Sabato 13 - Ore 09.00-10.30

Presiede: Lattarulo Patrizia

Gli strumenti fiscali e di governo del territorio nella formazione della rendita urbana

Agnoletti Chiara, Ferretti Claudia, Lattarulo Patrizia
chiara.agnoletti@irpet.it, claudia.ferretti@irpet.it, patrizia.lattarulo@irpet.it

La forma della densità: la sostenibilità economica delle tipologie edilizie

Antoniucci Valentina, Marella Giuliano
vale.antoniucci@gmail.com, giuliano.marella@unipd.it

La Questione abitativa a Messina: massimo problema massima soluzione

Arena Marina
marinarena@tin.it

Urbanistica e uso del suolo ai tempi della crisi. Effetti collaterali delle misure fiscali

Cutini Valerio, Rusci Simone
valerio.cutini@ing.unipi.it, simonerusci@gmail.com

Vegetation and thermal comfort in temperate areas: proposal of an integrated methodology for urban and building retrofit

Pastore Luisa
luisa.pastore@unipa.it



15. Welfare, servizi alla persona e politiche sociali

Aula Comune - Sabato 13 - Ore 09.00-10.30

Presiede: Castellano Massimo

A comprehensive model for the evaluation of the local governments' expenditure needs and the essential level of local services

Vidoli Francesco
fvidoli@gmail.com

L'offerta locale di servizi sociali

Spitilli Francesca, Turchini Annalisa
f.spitilli@isfol.it, a.turchini@isfol.it

Progressivo invecchiamento della popolazione e longevita` attiva: una valutazione multidimensionale

Castellano Massimo
massimo.castellano@unicredit.eu

Reddito e condizioni socio-economiche delle famiglie: il valore aggiunto dell'integrazione di fonti amministrative

Bonardo Daniela, Casacci Sara, Coluccia Chiara
bonardo@istat.it, casacci@istat.it, coluccia@istat.it

16. Aree interne, terre alte e sviluppo rurale

Aula P - Sabato 13 - Ore 09.00-10.30

Presiede: De Montis Andrea

Beyond the fringe: Urban expansion and peri-urban agriculture in a post-crisis city

Salvati Luca
bayes00@yahoo.it

Comunità resilienti: paesaggi agrari culturali a confronto

Dezio Catherine, Marino Davide
catherine.dezio@gmail.com, dmarino@unimol.it

L'area metropolitana di Reggio Calabria: assetti geografici, identità locali e pianificazione del territorio

Quattrone Giuliana
giuliana.quattrone@cnr.it

Recovery of rural centres in Sardinia through Albergo Diffuso: a case study in Sardinia

De Montis Andrea, Serra Vittorio, Ledda Antonio
andreadm@uniss.it, vittorioserra@alice.it, antonioledda@uniss.it

17. Indicatori di benessere, capitale sociale e sviluppo locale

Aula R - Sabato 13 - Ore 09.00-10.30

Presiede: Michelangeli Alessandra

Social Capabilities and Innovation: Evidence from a Case Study

De Felice Annunziata
annunziata.defelice@lex.uniba.it



Terracini in Transizione: la scuola di Ingegneria e Architettura come Living-Lab della sostenibilità

Bonoli Alessandra, Cappellaro Francesca
alessandra.bonoli@unibo.it, alessandra.bonoli@unibo.it

Effetto distretto e benessere sociale: un'indagine sulle province italiane

Di Berardino Claudio, Sarra Alessandro
c.diberardino@unich.it, sarra@unich.it

Qualità urbana e territoriale: indicatori, indici e possibili applicazioni GIS

Bighi Silvia
silvia@tosv.it

Welfare Measures to Assess Urban Quality of Life

Michelangeli Alessandra, Andreoli Francesco
alessandra.michelangeli@unimib.it, a.michelangeli@gmail.com

ST 03. L'impatto occupazionale della crisi economica nei diversi territori

Aula B3 - Sabato 13 - Ore 09.00-10.30

Coordinata da: Anastasia bruno

Monitoraggio e valutazione degli esiti occupazionali degli interventi formativi attuati dall'agenzia del lavoro nel triennio 2010-2012

Speziali Isabella
ispeziali@agenzia lavoro.tn.it

Quale relazione tra pensionamenti e assunzioni di giovani? Una verifica empirica in provincia di Bolzano basata sui dati amministrativi con dettaglio aziendale

Gulino Antonio
antonio.gulino@provinz.bz.it

Strategie differenziate delle imprese in risposta alla crisi. La relazione tra settori e tipologie contrattuali di impiego della manodopera

Gambuzza Maurizio, Anastasia Bruno
maurizio.gambuzza@venetolavoro.it, bruno.anastasia@venetolavoro.it

ST 20. Il ruolo delle piccole e medie città nella crescita regionale

Aula N - Sabato 13 - Ore 09.00-10.30

Coordinata da: Iommi Sabrina

Agglomeration economies and urban dynamics. A macro-territorial approach to second-rank city performance

Camagni Roberto, Caragliu Andrea, Capello Roberta
roberto.camagni@polimi.it, andrea.caragliu@polimi.it, roberta.capello@polimi.it

Il contributo delle piccole e medie città alla crescita regionale in Italia nel periodo 2001-2011

Iommi Sabrina, Burgalassi David, Marinari Donatella
sabrina.iommi@irpet.it, david.burgalassi@irpet.it, donatella.marinari@irpet.it

Regional growth in the OECD: The role of small and medium-sized cities

Veneri Paolo, Brezzi Monica
paolo_veneri@hotmail.com, monica.brezzi@oecd.org



Size and growth of the European cities

Seravalli Gilberto
info@gssi.infn.it

Small and medium-sized cities: endogenous or exogenous development trajectories?

Compagnucci Fabiano, Cusinato Augusto
fabianoc@iuav.it, augusto.cusinato@iuav.it

ST 36. Le strategie delle regioni italiane per la smart specialisation: esperienze a confronto

Aula B - Sabato 13 - Ore 09.00-10.30

Coordinata da: Bellini Nicola
Armando De Crinito, Regione Lombardia
Emanuele Villa, Regione Sicilia
Francesco Grillo (Discussant), "Vision and Value"
Massimo Pillarella, Regione Molise
Simone Bertini, Regione Emilia Romagna



8. I premi 2014

Premio di Dottorato Giorgio Leonardi

L' AISRe, per onorare la memoria di Giorgio Leonardi, bandisce annualmente un concorso per la premiazione della migliore Tesi di Dottorato ai fini di promuovere la diffusione delle Scienze Regionali fra i giovani studiosi. I vincitori del premio per l'edizione 2014 sono:

Essays On Social Capital And Space

Luciano Lavecchia, Vincitore del Premio di Dottorato Giorgio Leonardi

04. Economia internazionale e sviluppo regionale

Aula R - Giovedì 11 Settembre - Ore 15.30-17.00

A Comprehensive Model For The Evaluation Of Local Governments' Expenditure Needs And Essential Level Of Local Services

Francesco Vidoli, Vincitore del Premio di Dottorato Giorgio Leonardi

15. Welfare, servizi alla persona e politiche sociali

Aula Comune - Sabato 13 Settembre - Ore 9.00-10.30

Sustainable Social Housing in Temperate Areas. Italy and Brazil: the use of vegetation as a retrofit strategy

Luisa Pastore, Vincitrice del Diploma d'Onore del Premio di Dottorato Giorgio Leonardi

13. Trasformazioni urbane e mercato immobiliare

Aula D - Sabato 13 Settembre - Ore 9.00-10.30

Policy learning e policy change. I meccanismi della cooperazione inter-istituzionale per la gestione e la prevenzione delle emergenze. Il disastro ambientale del fiume Lambro

Iliia Gaglio, Vincitrice del Diploma d'Onore del Premio di Dottorato Giorgio Leonardi

02. Governance, programmazione e pianificazione territoriale

Aula P - Giovedì 11 Settembre - Ore 15.30-17.00

Premio di Laurea Stefano Pieracci

La Regione Toscana, a partire dal 1997, per onorare la memoria di Stefano Pieracci, scomparso prematuramente, bandisce ogni anno tramite l' AISRe un premio per Tesi di Laurea sul tema della programmazione regionale.

The "Death of Distance" in the Age of Urban Sensing. Mobile Phone Network Data for exploring Urban Interactions

Michele Ferretti, Vincitore del Premio di Laurea Stefano Pieracci

01. Crescita e sviluppo regionale e urbano

Aula Dottorandi - Sabato 13 Settembre - Ore 9.00-10.30

9. Programma sociale



9.1 Aperitivo EYESREG

Giovedì, 11 Settembre

Ore 20.30 - Bar Achimia Lounge Bar Prato della Valle, 117



Spritz Eyesreg è un momento conviviale di promozione della rivista Eyesreg, giornale on-line dall'Associazione Italiana di Scienze Regionali (AISRe), attivata nel 2011 e pubblicata con cadenza bimestrale. La rivista punta a favorire la discussione e la divulgazione scientifica, con articoli brevi e agevolmente comprensibili, sui temi delle Scienze Regionali. Attraverso i contributi di taglio metodologico, teorico ed empirico ospitati da Eyesreg emergono in particolare le grandi questioni dello sviluppo regionale ed urbano, i fattori di attrattività e competitività locale, le politiche e la pianificazione territoriale, l'analisi degli squilibri socio-economici a livello regionale e territoriale. Ma la Rivista si propone anche e soprattutto come mezzo per ampliare la comunità italiana degli scienziati regionali, con un'attenzione specifica ai più giovani e ai professionisti non direttamente afferenti all'Accademia. Durante l'aperitivo saranno quindi consegnati alcuni attestati di merito agli autori degli articoli più significativi, e verrà anche organizzato un momento ludico e di svago.



9.2 Visita della città

Venerdì, 12 Settembre -

Ore 19.00 - Cortile Nuovo, Palazzo del Bo, Via VIII Febbraio, 2

Dopo una breve visita alle sale storiche del Palazzo del Bo, cinquecentesca sede dell'Università di Padova dove si trova il Teatro Anatomico di Galileo Galilei, seguirà una passeggiata nel centro storico per le Piazze delle Erbe e della Frutta animate quotidianamente dal vivace mercato ammirando la mole imponente del Palazzo della Ragione. La visita si concluderà al Caffè Pedrocchi crocevia di letterati, artisti e politici fin dall'apertura nel 1831 dove si svolgerà la cena sociale.



9.3 Cena sociale

Venerdì 12 Settembre

Ore 20.30, Sala Rossini, Caffè Pedrocchi, via VIII Febbraio, 15

Quota per la cena €35= a persona



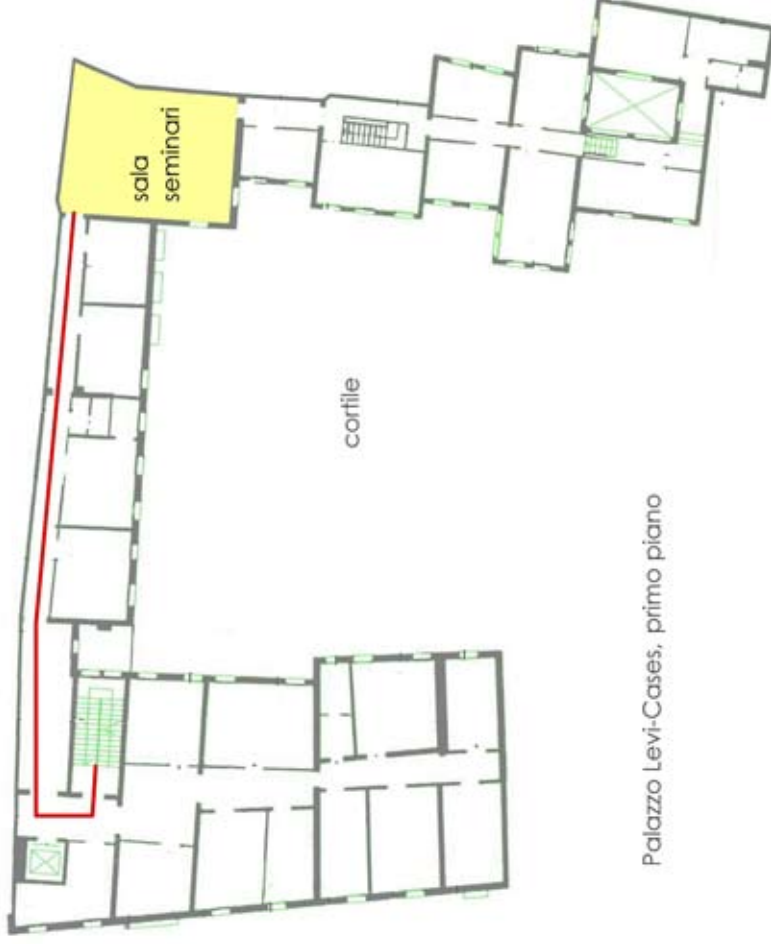
Il Caffè fin dai primi anni divenne noto come "il caffè senza porte" sia perché fino al 1916 era aperto giorno e notte, che per l'accoglienza dettata proprio dalla sua struttura: il porticato aperto e, allora, senza vetrate, era una sorta di "passaggio" collegato alla città. Grazie alla sua posizione centrale e alla vicinanza con la sede dell'Università il caffè divenne presto punto di riferimento della vita culturale e commerciale della città e ritrovo di studenti, artisti, letterati e patrioti. Fu anche teatro dei moti risorgimentali studenteschi del 1848 contro il dominante austriaco, come testimoniano le targhe-ricordo sulla parete della Sala bianca, e ritrovo per scrittori ed artisti quali Nievo, Fusinato, Stendhal il quale addirittura decantò le meraviglie dello zabaione pedrocchiano, D'Annunzio, Eleonora Duse e il futurista Marinetti.

Tra gli studenti padovani esiste una superstizione, dovuta probabilmente agli avvenimenti del 1848, secondo la quale non si deve entrare al Caffè Pedrocchi prima di essersi laureati, pena l'impossibilità di conseguire la laurea stessa.

confermare la partecipazione al momento della registrazione

Le aule della conferenza

Dipartimento di Scienze Economiche e Aziendali
 "Marco Fanno" Università di Padova
 Via del Santo 33
 35100 Padova



Palazzo Levi-Cases, primo piano



Giovedì 11

	Aula M	Aula B1	Aula N	Aula B2	Aula B3	Aula A	Aula B	Aula D	Aula P	Aula R	Comune	Dottorandi	Seminari
9.00-10.00					Registrazione (Palazzo Wollenberg)								
10.00-11.00					Apertura Lavori (Teatro Ruzante)								
11.00 - 13.00					Sessione Plenaria (Teatro Ruzante)								
13.00 - 14.00					Pranzo								
14.00 - 15.30	Lectio Magistralis		ST14 Rolfo-Rizzi	ST32 Pagnini	ST24 Ciciotti-Maggino	ST07 Panaro	ST08 Magrini	ST18 Brondoni	TEMA 02 Piperno	TEMA 16 Omizzolo		ST33 Danielis	
15.30 - 17.00	ST11 Bianchi-Svimez		ST01 Quatraro	ST10 Ferlaino	ST09 Espa	ST07 Panaro	ST23 Caloffi	TEMA 01 Fratesi	TEMA 02 Boscacci	TEMA 04 Resmini	ST29 Messina	ST33 Danielis	ST21 Aragona
17.00 - 17.30					Coffe Break								
17.30 - 19.00	ST11 Bianchi-Svimez			ST25 Lazzaretti	ST09 Espa	ST13 De Castris	ST06 Vettoretto	TEMA 01 Foresti	TEMA 02 Moroni	TEMA 04 Resmini	TEMA 09 Mastrorocco	TEMA 18 Tesaurò	ST21 Aragona
19.00 - 20.00					Assemblea dei Soci - Aula M								
20.30 - 21.30					Spritz Eyesreg								

Venerdì 12

	Aula M	Aula B1	Aula N	Aula B2	Aula B3	Aula A	Aula B	Aula D	Aula P	Aula R	Comune	Dottorandi	Seminari
9.00 - 10.30				ST28 Morandi	ST34 Perino	ST30 Sedita	ST31 Rinaldi	ST02 Mazzanti	TEMA 02 Pesaro	TEMA 18 Mazzola	TEMA 16 Provenzano	TEMA 10 Alderighi	
10.30 - 11.00					Coffe Break								
11.00 - 13.00					Semiplenaria 1 - Aula M - Barbieri								
13.00 - 14.00					Pranzo								
14.00 - 15.30	ST37 Lattarulo	ST35 Cappellin	ST05 Cognetti-Savino	ST26 Cruciani	ST04 Fregolent	ST19 Cialdea	TEMA 16 Sabatino	TEMA 18 De Montis	TEMA 06 Salvucci	TEMA 07 Epifanio			
15.30 - 17.00	ST16 Agnoletti-Camagni	ST35 Cappellin	ST05 Cognetti-Savino	ST26 Cruciani	ST12 Zaccarin	ST04 Fregolent	ST19 Cialdea	TEMA 02 De Nigris	TEMA 05 Rizzi	TEMA 06 Salvucci	TEMA 17 Nisticò		
17.00 - 17.30					Coffe Break								
17.30 - 19.00	ST16 Agnoletti-Camagni	ST35 Cappellin	ST15 Bruzzo	ST26 Cruciani	ST17 Grandinetti	ST27 Toschi-Vitrali		TEMA 12 Cutini	TEMA 02 Crivello	TEMA 05 Musolino	TEMA 06 Loffredo	TEMA 17 Nisticò	
19.00 - 20.00					Visita alla città								
20.30 - 22.30					Cena sociale (Bar Pedrocchi)								

Sabato 13

	Aula M	Aula B1	Aula N	Aula B2	Aula B3	Aula A	Aula B	Aula D	Aula P	Aula R	Comune	Dottorandi	Seminari
9.00 - 10.30			ST20 Iommi		ST03 Anastasia		ST36 Bellini	TEMA 13 Lattarulo	TEMA 16 De Montis	TEMA 17 Michelangeli	TEMA 15 Castellano	TEMA 01 Pompili	
10.30 - 11.00					Coffe Break								
11.00 - 13.00					Sessione Plenaria - Aula M								
13.00 - 14.00					Pranzo								